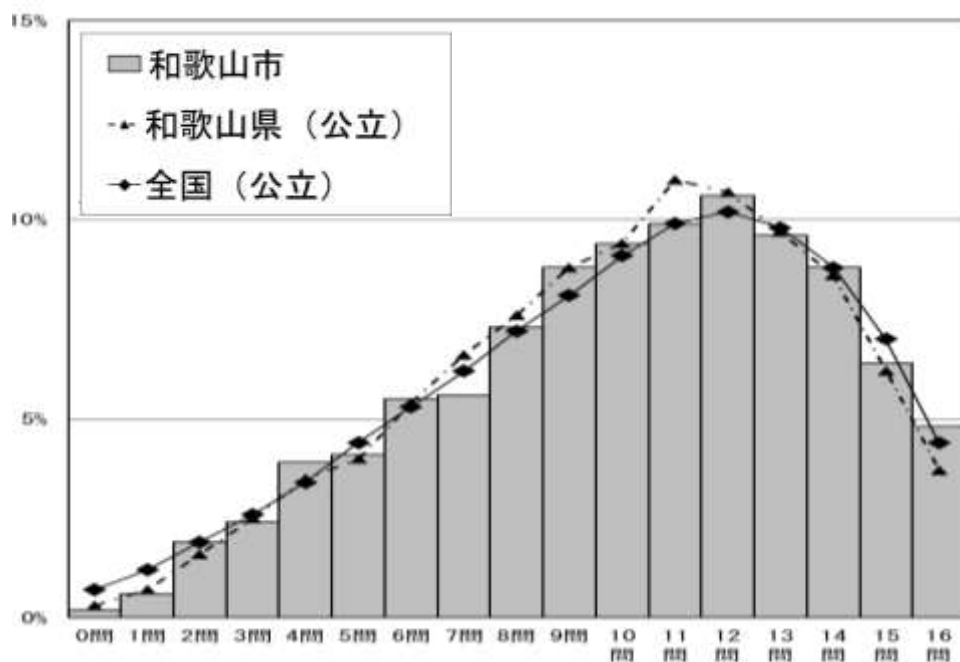


## 教科調査の分析より《小学校算数》

算数	平均正答率
和歌山市	63
和歌山県	63
全国	63

算数の平均正答率では、全国平均と同じでした。学習指導要領の区分別では、「図形」では全国平均を少し下回りましたが、その他の3区分は全国平均を上回りました。



### ☆算数の設問に見られた和歌山市児童の傾向

- ・・・正答率が国より高かった問題
- ・・・国との差が特に大きく課題の見られた問題

- [1] (3) 椅子4脚の重さが7kgであることを基に、48脚の重さの求め方と答えを書く  
正答率 (国) 55.5% (市) 59.6% (+4.1)
- [4] (4) 二次元の表から、読み取ったことの根拠となる数の組み合わせを選ぶ  
正答率 (国) 64.6% (市) 67.2% (+2.6)
- [2] (1) テープを2本の直線で切ってできた四角形の名前と、その四角形の特徴を選ぶ  
正答率 (国) 59.8% (市) 55.2% (-4.6)
- [4] (1) 示された基準量と比較量から、割合が30%になるものを選ぶ  
正答率 (国) 46.0% (市) 42.7% (-3.3)