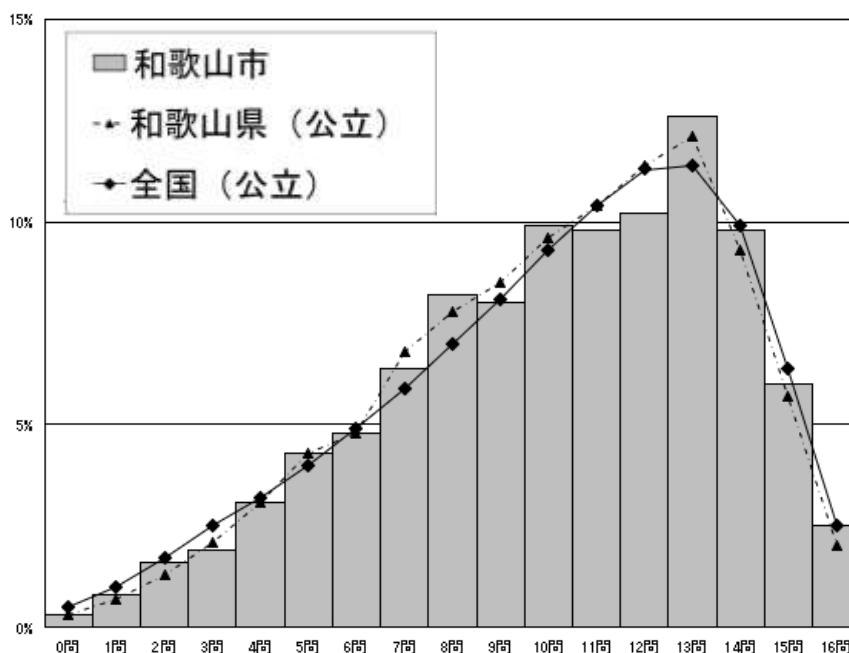


## 教科調査の分析より《小学校算数》

算数	平均正答率
和歌山市	63
和歌山県	63
全国	63.2

算数の平均正答率では、全国平均とほぼ同じでした。学習指導要領の区分別では、「数と計算」、「データの活用」で全国平均を上回りましたが、他の2区分は全国平均を下回りました。



### ☆算数の設問に見られた和歌山市児童の傾向

- ・・・正答率が国より高かった問題
- ・・・国との差が特に大きく課題の見られた問題

○[1] (3) 図を見て、カップケーキ7個分の値段を、 $1470 \div 3$ で求めることができるわけを書く。

正答率 (国) 76.0% (市) 81.4% (+5.4)

○[3] (1) 24人に希望する遊びを2つずつ選んでもらい結果をまとめた表のAに入る数字と求める式を答える。

希望する遊び (お楽しみ会)

遊び	ビンゴ	クイズ	宝探し	しりとり	合計
票の数 (票)	17	13	12	A	48

正答率

(国) 75.3% (市) 78.1% (+2.8)

●[3] (2) 分類整理されたデータから、全員の希望が一つは通るように、遊びを選ぶ。

正答率 (国) 63.9% (市) 59.7% (-4.2)

●[1] (4)  $85 \times 21$ の答えが1470より必ず大きくなることを判断するための数の処理の仕方を選ぶ。

正答率 (国) 34.8% (市) 31.4% (-3.4)