



# 学年通信 10月号

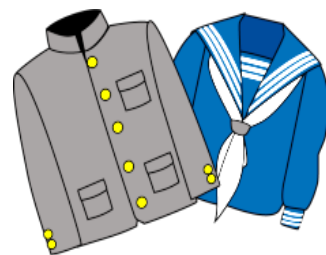
令和5年9月29日 高積中学校1年生

少しずつ暑さが和らぎ、秋の気配が感じられるようになってきました。朝晩の気温が下がり、昼間との気温差が大きくなってきています。季節の変わり目は体調を崩しやすいので、睡眠・食事をしっかり取り、体調管理に十分気をつけましょう。

## 制服の準備 お願いします

10月からは制服での登校も可能になります。10月中は、夏の制服でも冬の制服でも体操服でも登校することができます。11月からは冬服完全移行になりますので、準備をよろしくお願いします。制服には名札をつけて、中着のきまりもきちんと守って着用しましょう。

また、体操服の忘れ物が増える時期です。体操服を忘れた場合は、相談室で借りることができますが、自宅で洗って返却するシステムになりました。気をつけましょう。



## いよいよ体育大会!

10月27日(金)に、体育大会が開催されます。1年生にとっては初めての体育大会になります。高積中学校では4ブロックにわかれて、得点を競い合います。スプーンリレー、ブロック対抗リレー、学級対抗リレー、学年種目、綱引きなどの種目があります。先輩たちと協力し、ブロッカー丸となって頑張りましょう。



## 10月の行事予定

| 日                 | 曜 | 行 事                 | 時 間 割            |     |    |    |      |    | 給食 |
|-------------------|---|---------------------|------------------|-----|----|----|------|----|----|
| 1                 | 日 |                     |                  |     |    |    |      |    |    |
| 2                 | 月 | 冬服移行期間(～31日)        | 月1               | 月2  | 月3 | 月4 | 月5   | 月6 | ○  |
| 3                 | 火 |                     | 金2               | 火2  | 火3 | 火4 | 火5   | 火6 | ○  |
| 4                 | 水 |                     | 水1               | 水2  | 水3 | 水4 | 水5   | *  | ○  |
| 5                 | 木 |                     | 木1               | 木2  | 木3 | 木4 | 木5   | 木6 | ○  |
| 6                 | 金 | 1・2限 IBA 試験         | IBA              | IBA | 金3 | 金4 | 金5   | 金6 | ○  |
| 7                 | 土 |                     | 校内 断水            |     |    |    |      |    |    |
| 8                 | 日 |                     |                  |     |    |    |      |    |    |
| 9                 | 月 |                     |                  |     |    |    |      |    |    |
| 10                | 火 |                     | 道徳               | 火2  | 火3 | 火4 | 火5   | 火6 | ○  |
| 11                | 水 | 教育相談① 諸費納入日①        | 水1               | 水2  | 水3 | 水4 | 金2   | *  | ○  |
| 12                | 木 | 教育相談② 諸費納入日②        | 木1               | 木2  | 木3 | 木4 | 木5   | 木6 | ○  |
| 13                | 金 | 教育相談③               | 総合               | 金2  | 金3 | 金4 | 金5   | 金6 | ○  |
| 14                | 土 | かかしコンテスト(～15日)      |                  |     |    |    |      |    |    |
| 15                | 日 | 奉仕作業(育友会)8:00～10:00 |                  |     |    |    |      |    |    |
| 16                | 月 | 教育相談④               | 月1               | 月2  | 月3 | 月4 | 月5   | 月6 | ○  |
| 17                | 火 | 教育相談⑤               | 道徳               | 火2  | 火3 | 火4 | 火5   | 火6 | ○  |
| 18                | 水 | 教育相談⑥               | 水1               | 水2  | 水3 | 水4 | 金6   | *  | ○  |
| 19                | 木 |                     | 木1               | 木2  | 木3 | 木4 | 木5   | 木6 | ○  |
| 20                | 金 |                     | 総合               | 金2  | 金3 | 金4 | 金5   | 金6 | ○  |
| 21                | 土 |                     |                  |     |    |    |      |    |    |
| 22                | 日 |                     |                  |     |    |    |      |    |    |
| 23                | 月 | 学年練習                | 金5               | 金2  | 金3 | 金4 | 学年練習 |    | ○  |
| 24                | 火 | 学年練習予備日             | 道徳               | 火2  | 火3 | 火4 | 火5   | 火6 | ○  |
| 25                | 水 | 全体練習(体操服登校)         | 全体練習             |     |    |    | 学活   | *  | ○  |
| 26                | 木 | 全体練習予備日             | 木2               | 木3  | 木4 | 木5 | 木6   | 準備 | ○  |
| 27                | 金 | 体育大会(体操服登校)         | 体育大会             |     |    |    |      |    | ○  |
| 28                | 土 |                     |                  |     |    |    |      |    |    |
| 29                | 日 |                     |                  |     |    |    |      |    |    |
| 30                | 月 | 体育大会予備日             | 月1               | 月2  | 月3 | 月4 | 月5   | 月6 | ○  |
| 31                | 火 |                     | 道徳               | 火2  | 火3 | 火4 | 火5   | 火6 | ○  |
| (11月の主な予定)        |   |                     | 【11月の給食費】        |     |    |    |      |    |    |
| 文化発表会 11/8        |   |                     | 16回×300円=4800円   |     |    |    |      |    |    |
| 期末テスト 11/21、22、24 |   |                     | 申込期間 10/24～10/27 |     |    |    |      |    |    |
|                   |   |                     | 振込期間 11/9～11/14  |     |    |    |      |    |    |