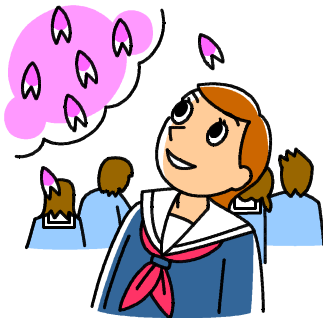


# 1 年学年通信

4 月号 2022年 4月8日  
(その1) 和歌山市立高積中学校



## ご入学おめでとうございます 今日から高積っ子です

ご入学おめでとうございます。大きな希望と少しの不安を胸に、今日、高積中学校の校門をくぐったことだと思います。

いよいよ、中学生としての生活が始まります。みなさんは、校区内の3つの小学校を中心に、複数の小学校から集まってきた137名の仲間と構成されています。明るくて誰とでもすぐに仲良くふるまえる子、おとなしくちょっと引っ込み思案の子、など様々な性格をもつ137名です。どの子もみんな自分とは違います。でも、今日からは高積中学校という同じ集団の仲間です。大切なことは、自分以外の136名の仲間の個性を尊重し思いやる心をもって接することです。「あなたがいてくれたから頑張れた。ありがとう！」という感謝の思いがあふれる学年集団になってくれることを期待します。話をするのが苦手そうな子に対しては、気づいたら誘ってあげてください。そして、「高積っ子」という1つの大きな仲間集団をつくっていきましょう。

これから始まる中学生生活を充実したものにするために、しっかりと「目標」を持ってください。「勉強を頑張る」、「部活動を頑張る」、「友だちをたくさんつくって明るい学校生活を送る」などどんな方面でもいいと思います。できるだけ具体的に考えてみましょう。

みんなが助け合いながら、みんなが楽しめる学校になるように頑張ってください。



## 1 年生関係の職員

	1 組	2 組	3 組	4 組
担 任	西川こ	西川か	吉井	迎井
副担任	江頭(仁坂)	沖殿	吉野	
学年所属	小谷 (支援学級担当)		村井 (保健室担当)	

## 本日の配布物

教科書15冊(数学、理科、道徳は、本体にうすい本がはさまっています)  
教科書確認リストでチェックしましょう。

保健室からの書類(封筒の中に6種類)

- ★封筒、保健関係書類についての説明・お願い、★保健カード、★日本スポーツ振興センター加入同意書、★結核健康診断問診票、★保健調査票(歯科用)
- ★運動器検診保健調査票、運動器検診保健調査票記入の仕方
- 学年日より、健康観察表、★環境調査票、名札、体操服等の名前の書き方
- こども総合保険の書類2種類(加入は任意)…直接業者に申し込んでください(※業者により申し込み方法が違います)、就学援助のお知らせ、給食献立表(5月分)
- ・連絡メールの保護者登録について、・メール連絡システム登録手順書
- ※ ★印は、名前等を記入して全員が提出するものです。

## 5 月分の給食について

- ・申し込み期間 4/8(金)~4/12(火) ・振込期間 4/15(金)~4/19(火)
- ・自動振込日 4/19(火) ・5月分の給食は17回×300円 計5,100円となります

## 提出物の締め切り日…11日(月)

環境調査票(名前の字は、正式な字でお願いします。)

保健カード、日本スポーツ振興センター加入同意書(加入金は後日集金します)

結核健康診断問診票、保健調査票(歯科用)、運動器検診保健調査票

※書類は、保健室用連絡袋に入れてきてください

ぞうきん2枚、自転車通学許可願(希望者)

## 11日(月)の予定

①始業式②学活③給食ガイダンス

- ・準備ができた提出物はできるだけ早くお願いします。
- ・筆記用具は毎日持ってきてきましょう。下校予定10:00~10:30

☆12日以降の予定は、11日(月)に配布する学年通信(その2)でお知らせします。  
なお、12日からお弁当が必要です。給食を申し込んでいる人も、15日までは全員お弁当の用意をお願いします。

