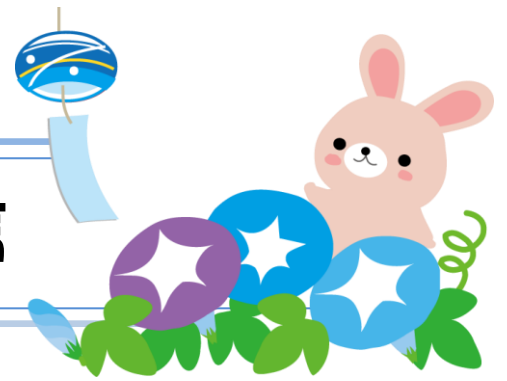


# 第1学年 学年通信

## 7月号



### はじめての定期テストがあります📝



中学校に入ってはじめての定期テストが7月15日、16日、17日にあります。小学校と違って、この日までに学習した内容を全教科テストします。

前日にちょっと復習してできる範囲ではないので、毎日コツコツと勉強することが大切です。1学期末テストまで約2週間あるので、計画を立てて勉強しましょう。

1学期末テストの目標を書いてみよう！

### 熱中症注意！！

夏至も過ぎ本格的に暑くなってきましたね。そこで気を付けてほしいのが『熱中症』です。

初期の症状としては、めまいや立ちくらみ、顔がほてるなどの症状が出たら、熱中症のサインです。一時的に意識が遠のいたり、腹痛などの症状が出る場合もあります。

熱中症のサインに気がいたら、症状を悪化させないためにも、適切な時間に、適切な水分補給を心がけましょう！！



### 7月は星をながめてみませんか？

7月7日は七夕で年に一度、織姫と彦星が会える日として有名ですよ。皆さんは織姫と彦星を見たことはありますか？

織姫星（織女星）はこと座の「ベガ」、彦星（牽牛星）はわし座の「アルタイル」のことで、毎年七夕の頃には21時頃に東の空に見えています。どちらの星も、中国や日本で古くから親しまれてきた、夏の夜空で明るく輝く1等星で、はくちょう座の「デネブ」と合わせて夏の大きな三角と言われています。とても目立っているので、ぜひ天気の良い日には観察してみてください。



# 7月の予定

令和2年 6月 30日

		時間割							
		7月 行事予定	給食	1限目	2限目	3限目	4限目	5限目	6限目
1	水	いじめなくそудー	○	水1	水2	水3	水4	水5	火5
2	木	教育相談①	○	木1	木2	木3	木4	木5	木6
3	金	教育相談②	○	金1	金2	金3	金4	金5	学活
4	土								
5	日								
6	月	1学期末テスト発表 教育相談③	○	月1	月2	月3	月4	木2	月5
7	火	諸費納入日①	○	火1	火2	火3	火4	火5	火6
8	水	諸費納入日②	○	水1	水2	水3	水4	水5	火6
9	木	教育相談④	○	木1	木2	木3	木4	木5	木6
10	金	教育相談⑤	○	金1	金2	金3	金4	金5	学活
11	土								
12	日								
13	月	テスト質問日①	○	月1	月2	月3	月4	金5	月5
14	火	テスト質問日②	○	火1	火2	火3	火4	火5	火6
15	水	1学期末テスト①		英語	理科	技家	/	/	/
16	木	1学期末テスト②		社会	音楽	保体	/	/	/
17	金	1学期末テスト③		国語	数学	/	/	/	/
18	土								
19	日								
20	月	聴力検査 生徒会選挙立候補者受付	○	月1	月2	月3	月4	月5	聴力
21	火		○	火1	火2	火3	火4	火5	火6
22	水		○	水1	水2	水3	水4	水5	木5
23	木								
24	金								
25	土								
26	日								
27	月	人権特設授業	○	金1	金2	人権特設	金3	金4	
28	火	部活動写真①	○	火1	火2	火3	火4	火5	火6
29	水	部活動写真②	○	水1	水2	水3	水4	水5	木6
30	木	心電図検診	○	木1	木2	木3	木4	木5	木6
31	金		○	金1	金2	金3	金4	金5	月5

時間割確認！忘れ物をゼロに！

