

令和3年9月14日

6年生保護者のみなさまへ

和歌山市立四箇郷小学校

校長 石神 和弘

修学旅行説明会における保護者からの質問について

先日はお忙しい中、多数の皆様にお集まりいただき、誠にありがとうございました。9月出発の修学旅行がすべて延期となる中、市内で最初に出発する本校も絶対に実施可能とは言えない中にありますが、6年間共に励まし合い高め合ってきた仲間とのかけがえのない思い出を作ることができるよう、できるかぎりの対策を講じて実施したいと考えています。

さて、説明会当日、保護者のみなさまから出していただいた質問に対して学校として回答させていただきます。当然のことながら修学旅行は学校行事の一環であり、教育課程に定められている授業であります。集団活動から学ぶ規範意識、公衆道徳、仲間への思いやりなどを学ぶ貴重な時間であり、個人の楽しみを追求するプライベートな旅行とは異なるということをご理解いただきたく思います。

質問1 「使い捨てカメラを持たせたいのですが。」

本修学旅行にはカメラマンが同行します。卒業アルバムに掲載する目的から集合写真だけでなく、子供達の笑顔あふれるスナップ写真も撮影してくれます。写真はすべて、昨年の運動会の時と同様、体育館で展示するか、WEB上（パスワード付き）に掲載して注文を取る形をとり販売できますので、「思い出を残す」という意味においては必要十分と考えます。それゆえ使い捨てカメラの持参を禁止とします。

質問2 「子どもの安否確認のためスマートフォンを持たせたいのですが。」

このことに関して、GPS機能によりお子様の位置情報がつかめる、緊急時に直接お子様に連絡を取ることができるという理由であったかと思えます。

まず、位置については修学旅行の日程表をご覧いただくと今どこに居るかは分かるかと思えます。次に緊急時の連絡についてですが、学校に連絡いただけますと現地に居る私の携帯電話にかかります。夜間の場合は宿泊ホテルへ直接ご連絡ください。いずれの場合も必ずお子様におつなぎいたします。ただし緊急の場合に限ります。

以上の理由からスマートフォンの持参も禁止とします。※かつうら御苑 0735-52-0333

質問3 「地震や津波による避難などリスク管理についてどうなっていますか。」

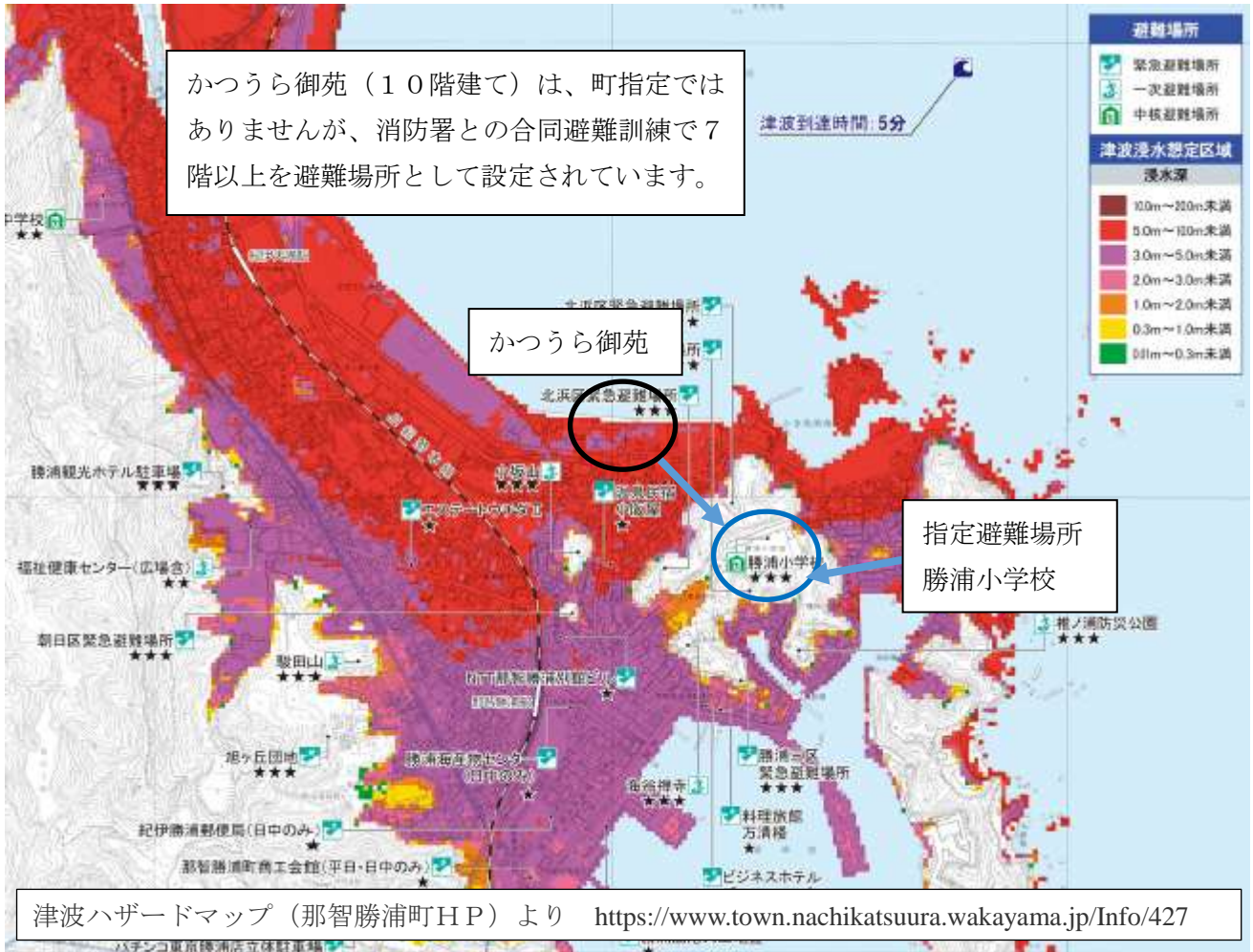
このことについて、以下のページにあるように宿泊地、各見学場所についてまとめましたのでご覧おきください。

私達引率者は子供達の命を全力で守ることをお約束します。どうぞご安心ください。

令和3年度紀南方面修学旅行に係る海岸沿い見学先と避難場所について

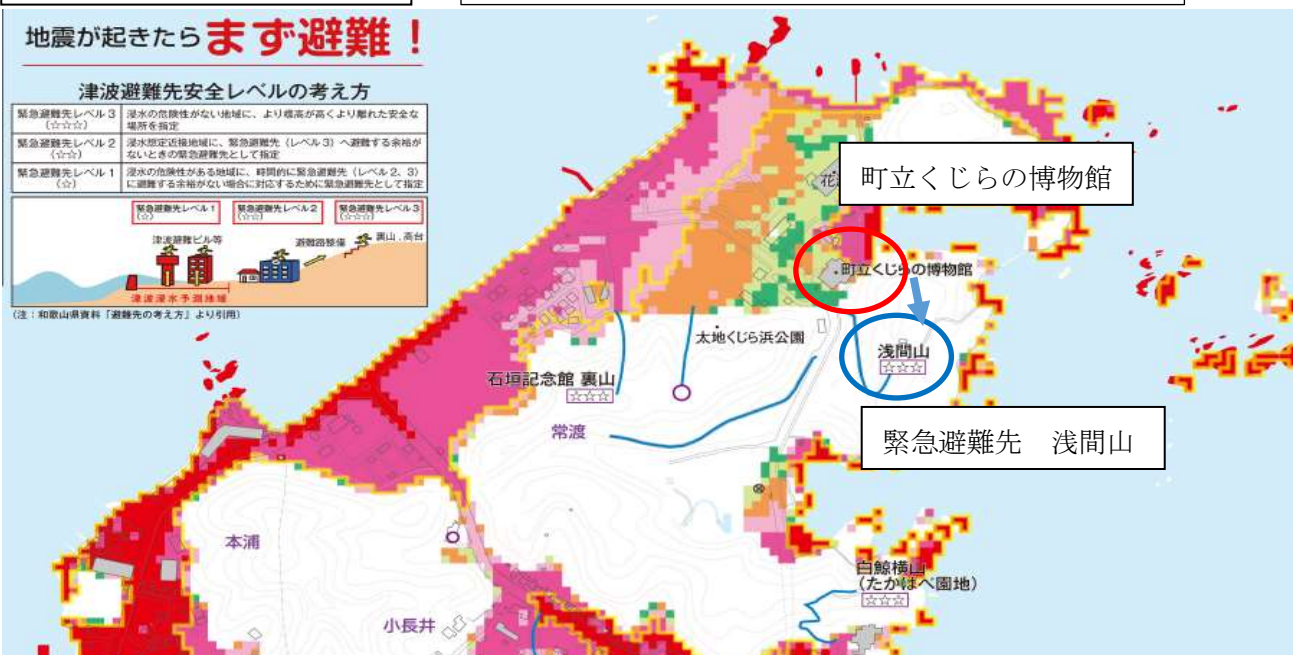
那智勝浦町中心部

宿泊地 かつうら御苑 住所 那智勝浦町 北浜海岸 電話：0735-52-0333



太地町 町立くじらの博物館

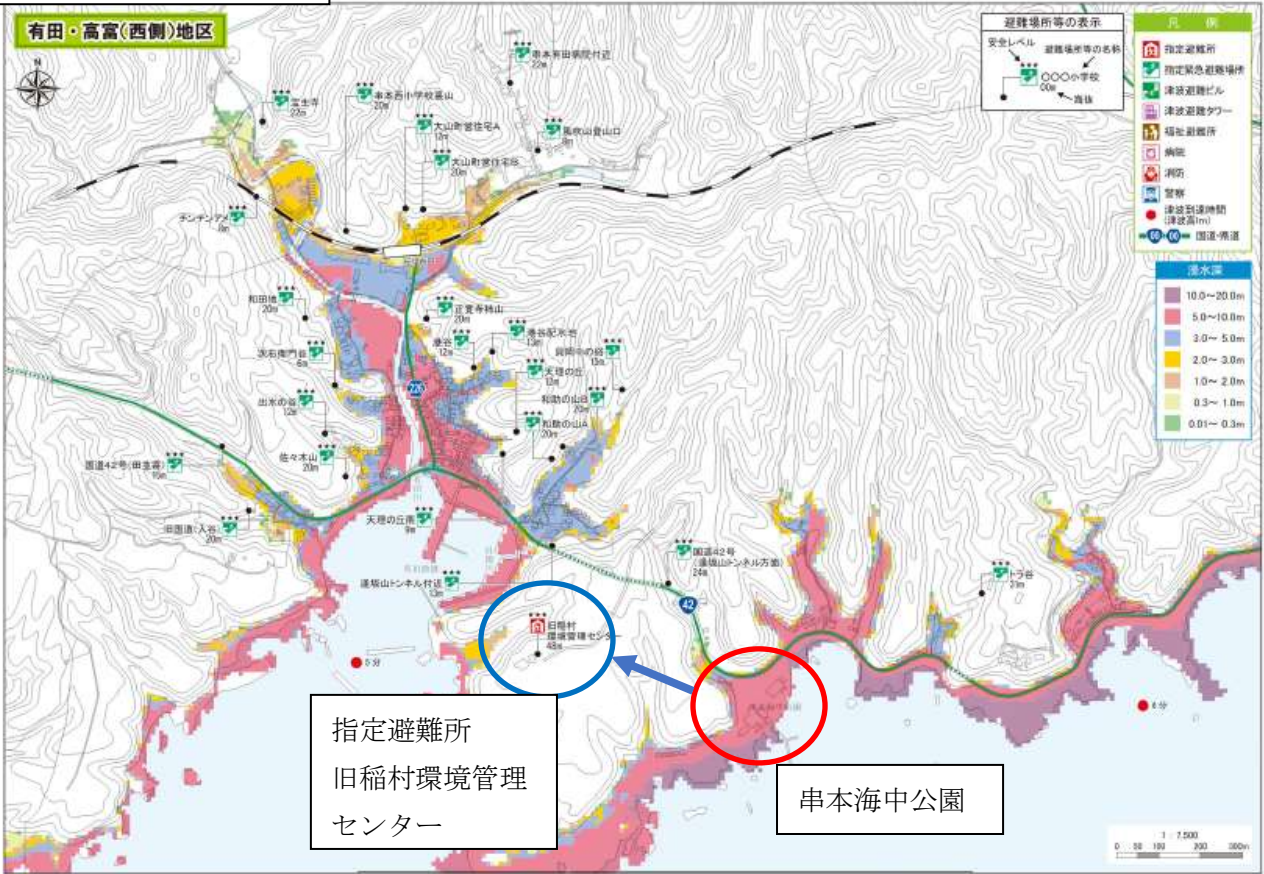
〒649-5171 太地町太地 2934-2 TEL：0735-59-2400



津波ハザードマップ（太地町HP）より <https://www.town.taiji.wakayama.jp/bousai/hazardmap.html>

串本町 串本海中公園

〒649-3514 串本町有田 1 1 5 7 電話：0735-62-1122



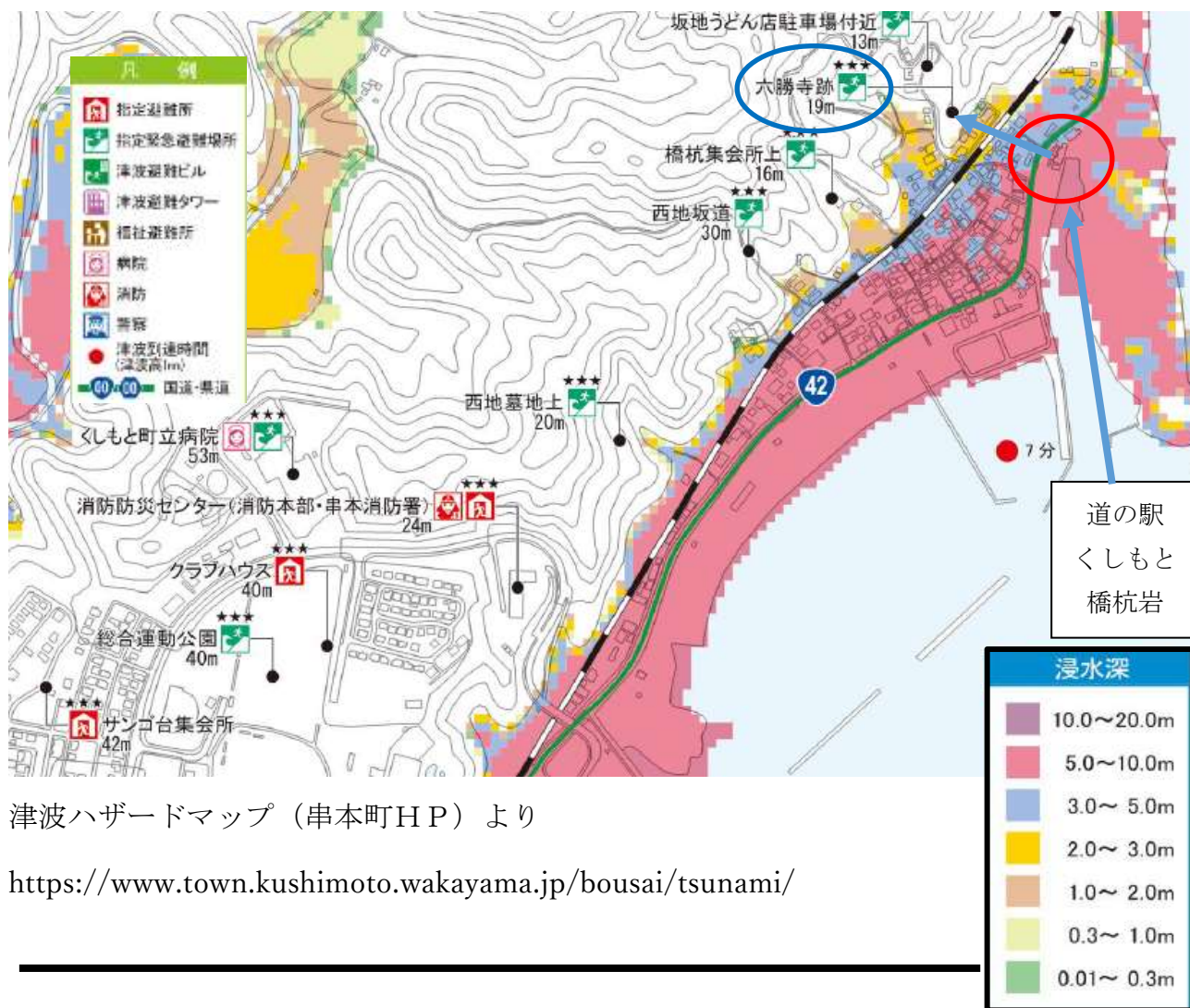
串本町 南紀熊野ジオパーク

〒649-3502 串本町潮岬2838-3 電話：0735-67-7100



串本町 道の駅 くしもと橋杭岩

〒649-3511 串本町鬮野川 1549-8 電話:0735-62-5755



津波ハザードマップ（串本町HP）より

<https://www.town.kushimoto.wakayama.jp/bousai/tsunami/>

緊急対応について（病院）

○新宮保健所接触者相談センター

〒647-0043 新宮市緑ヶ丘2丁目4-8 電話：0735-21-9630

○那智勝浦町立温泉病院

〒649-5331 那智勝浦町大字天満 1185-4

電話：0735-52-1055

○新宮市立医療センター

〒647-0072 和歌山県新宮市蜂伏 18-7

電話：0735-31-3333

両病院は、東牟婁地方を代表する病院です。救急病院に指定されており、緊急の場合は365日24時間受診していただけます。