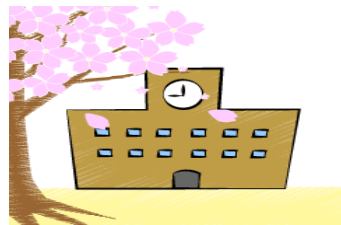


平成 29年度 4月 492号

## 学 校 通 信

山東小学校



# たくましく、未来を自分で きりひらく山東っ子に

うらかな春がめぐってきて、小学校においても平成29年度がスタートしました。今年度は、和歌山市の小学校すべての普通教室等に空調設備が設置されるという学習環境が整備される年度となっています。学校長は昨年に続き、栗本昌彦が勤めます。

学校教育は保護者や地域の皆様のご協力があるこそよりよいものとなります。和歌山市の小・中学校は今年度から3年間かけて、コミュニティ・スクール（学校運営協議会を置く学校）となります。学校運営に地域の皆様のお力をよりお借りする学校となっていくことと思います。

本年度も教職員が一丸となって、山東小学校のよりよい教育をめざして取り組んでまいりたいと存じます。これからの時代をたくましく生きていくために、次のような子どもに育てていきたいと考えています。

### (1) きちんと挨拶ができ、人間関係を円滑にできる子どもに

子どもたちが将来、社会人として活躍していくうえで、挨拶がきちんとできるということが大切です。地域の人から本校の子ども達が挨拶ができていないことのご指摘を受けることがあります。また、子ども達が成長していくうえで、周りとうまくコミュニケーションのとれる子どもに育てていきたいと考えています。

### (2) しっかりと考え、知・徳・体のバランスのとれた子どもに

子ども達が生きていく20年・30年先の社会は、職業の半分近くが新しいものになるという変化の激しい社会だといわれています。AI（人工知能）がどんどん人間の仕事をこなしていく社会になっているかもしれません。そんな社会でこそ自分の頭でよく考え、知・徳・体のバランスのとれた人間であることが必要だと思います。心豊かな人間性を持った子ども、周りの人の気持ちをしっかりととらえ、温かみのある人間に育てていけたらと考えます。

### (3) 望ましい生活習慣を確立し、自律心を持った子どもに

本校児童において、スマホやゲームなどに長時間費やし、就寝時刻が遅くなっている児童の割合が学年が上がるにつれて多くなっています。学校では、スマホや携帯の有害な面も学ぶ学習に講師を招いて取り組んでいます。また、朝ごはんを食べてこない子ども達の割合も気になります。スマホやゲームにかける時間を自分で制限し、早寝・早起きをし、朝ごはんをきちんと食べて元気よく登校できる子どもたちにしていきたいと考えます。自分をしっかりと律することができる力というのが子ども達がこれからの社会を生きていくうえでの重要な鍵となるように思います。

本年度もご家庭や地域の皆様のご協力を得て、よりより山東小学校にしていまいりたいと考えます。どうぞ、ご協力方よろしくお願いたします。



(校長 栗本 昌彦)

### 【平成29年度 教職員構成】

校長	栗本 昌彦
教頭	西岡 美也子
1-1	柑本 淳子
1-2	新庄 弘和
2-1	北岡 弘之
2-2	宮本 晶仁
3-1	野尻 陽向
4-1	家田 由香里
5-1	三瀬 功
6-1	大倉 恵美子
6-2	内田 宏希
なかよし1	稲田 貴子
なかよし2	山本 幸美
音楽専科	大石 千紗
特別支援教育支援員	江川 直子
スクールカウンセラー	宮川 美和子
養護	大森 麻里 (松尾 昌子)
事務	花村 穂澄
校務	工藤 敦志
栄養士	三木 真理
生徒指導補助員	吉見 友作

「初めまして。よろしくお願いします。」

(①名前②住所③前任校④趣味・特技)

- ①宮本晶仁②和歌山市③新南小学校④テニス・スキー・山歩き
- ①内田宏希②和歌山市③安原小学校④ゴルフ・読書・子育て
- ①大森麻里②和歌山市③野崎西小学校④おいしいものを食べること
- ①新庄弘和②和歌山市③楠見小学校④バスケット
- ①花村穂澄②和歌山市③広瀬小学校④歩くこと
- ①吉見友作②和歌山市③貴志小学校④読書・水泳

### 【家庭訪問について】

家庭訪問は、4月24日(月)から4月28日(金)までを予定しています。詳細の案内は、後日配布します。

### 4月の学校行事予定表

1	土	
2	日	
3	月	
4	火	
5	水	
6	木	
7	金	
8	土	
9	日	
10	月	新任式、始業式
11	火	入学式
12	水	給食開始(2年~6年)、委員会、身体測定(5・6年)、視力検査(6年)
13	木	身体測定(3・4年)、視力検査(5年)
14	金	交通指導、身体測定(1・2年) 視力検査(4年)
15	土	
16	日	
17	月	視力検査(2・3年)、身体測定(欠席者) 学級委員選挙開票
18	火	1年生弁当持参、視力検査(1年)、歯科検診(1・3・5年)、色覚検査(4年希望者)、全国学力・学習状況調査(6年)
19	水	1年生を迎える会(1限)、1年給食開始 歯科検診(2・4・6年)、色覚検査(欠席者)
20	木	なかよし学級開級式 聴力検査(5・6年)
21	金	授業参観、懇談会、育友会総会 聴力検査(3・4年)
22	土	
23	日	
24	月	家庭訪問① 聴力検査(1・2年)
25	火	家庭訪問② 聴力検査(欠席者)、避難訓練(予備日26日・27日)
26	水	家庭訪問③
27	木	家庭訪問④、眼科検診(全学年)
28	金	家庭訪問⑤
29	土	昭和の日
30	日	

