

平成31年度岡山幼稚園 園児募集要項



1.入園資格

平成31年4月1日現在、和歌山市在住で、それ以降も和歌山市在住、次の年齢の幼児（年齢）

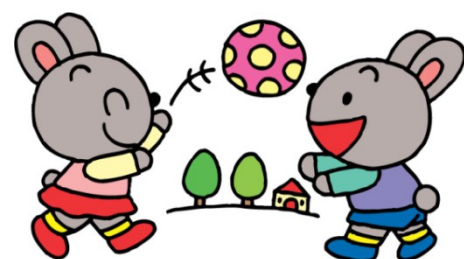
- 1年保育児（5歳児）平成25年4月2日から平成26年4月1日生まれまで
- 2年保育児（4歳児）平成26年4月2日から平成27年4月1日生まれまで
- 3年保育児（3歳児）平成27年4月2日から平成28年4月1日生まれまで

2.入園申込み

- 願書交付及び出願場所・・・和歌山市立岡山幼稚園
- 願書交付期間・・・平成30年11月1日（木）～平成30年11月22日（木）
※9：00～16：30
土曜・日曜・祝祭日及び、11月12日（月）を除く
- 願書受付期間・・・平成30年11月19日（月）～平成30年11月22日（木）
※9：00～16：30
- 必要書類・・・
 - ①入園願
 - ②保健調査票（願書配布時に渡します）
 - ③施設型給付費等支給認定申請書
（11月28日の面接及び健康診断の日に配布）
- その他・・・出願にあたっては、他の和歌山市立幼稚園との併願はできません。

3.募集要項

- 1年保育児（5歳児）・・・25人
 - 2年保育児（4歳児）・・・42人
 - 3年保育児（3歳児）・・・30人
- 計97人



4. 選考について

- 選考日 平成30年11月28日（水）13：45～（受付13：30）
 - 選考方法 面接及び健康診断（内科、眼科）
 - 選考基準
 - ・原則として、定員数以内の全員の入園を許可します。
※特に園生活に不安があると思われる幼児については、ご相談させていただきます。
 - ・願書受付時に配布しました保健調査票に必要事項をご記入の上、持参してください。
 - ・入園希望者が募集定員を超えた場合は、兄弟が在園している入園希望者を優先して入園決定し、その後公開抽選によりその他の入園者を決定します。
※兄弟が在籍している入園希望者とは、つぎの場合をいいます。
 - ①3歳児入園希望者で、同じ園に平成31年度に4・5歳児に進級する兄・姉がいる場合。
 - ②4歳児入園希望者で、同じ園に平成31年度に5歳児に進級する兄・姉がいる場合。
- ※兄弟が在籍している判断基準日は、平成30年11月1日です。
※公開抽選予定日は、平成30年11月27日（火）です。
※抽選にもれた方は、入園式前日まで有効の補欠登録（10人）ができます。
- ・受付期間を過ぎても募集定員に満たない時は、平成30年12月10日（月）以降、定員を満たすまで順次受け付けます。

5. その他

- 保育料（利用者負担額）は、保護者等の市町村民税額で決まります。平成30年度は、最高金額は年間75,600円（月々6,300円）です。
詳しくは幼稚園もしくは保育こども園課まで。
※その他諸費用として、給食費や教材費等が必要です。
- 4歳児と5歳児の合計人数が15人未満の場合は、複式保育を実施します。
- 学年の園児数が35人以下の場合、1学級編制となります。（4、5歳児）
- 岡山幼稚園では、降園後以降、家庭で幼児を見る方がいない家庭を対象に17時までの預かり保育を実施しています。（3歳児は10月頃より実施）

詳しくは、岡山幼稚園までお問い合わせください。

住所：和歌山市吹上1丁目4の1
電話：073（422）4583
和歌山市立岡山幼稚園長 岡本 史

