

学校だより

野崎西小学校 073-451-1841
令和2年 4月13日(月)
第495号

学校の玄関先には、暖かい春を待っていたようにチューリップやビオラが美しく咲き誇り、運動場の芝生も緑色になって来ました。桜の花も見事に咲いています。

新型コロナウイルスの関係で学校に子供がいない状態が長く続いていますが、久しぶりに学校に子供たちの明るい笑顔と元気な声が戻って来たことに喜びを感じています。令和2年度の本格的なスタートはまだもう少し先になってしまいましたが、今年度は、新入児45人を含め全校児童365人でのスタートになります。

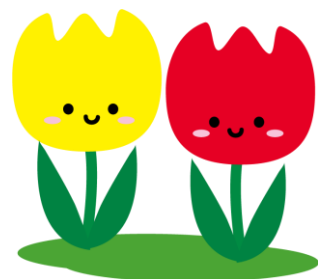


3月末の異動では、2人の退職者を含む、8人が転退職しましたが、4月には新たに6人が着任しました。全職員力を合わせ、「ONE TEAM」となり充実した学校教育に邁進してまいります。

4月当初の会議では、「継続は力なり」を目標にかかげました。これは「個々の成果は微々たるものであっても、地道に成果を積み重ねていけば、やがて大きな事業(目標)を達成できる。」という意味でとらえ、日々の取り組みをていねいに、かつ、より工夫を重ねながら子供たちの「将来の夢に向かう力」が身に付くように次のようなことに取り組んでいきたいと思ひます。

- ① 確かな学力の向上・・・「自学ノート・うちどくの充実」 自立的な学習習慣・読書習慣を身に付ける。
- ② ゆたかな心の育成・・・キャリア教育に取り組み、人とのかかわりを通して自己有能感や自分の夢を育む。
- ③ 健やかな体の育成・・・体育の授業を通していろいろな運動に親しみ、友達とのかかわりを深める。(体力・コミュニケーション力の向上)
- ④ 開かれた学校・・・地域の人々〔図書ボランティア・英語の絵本の読み聞かせ・見守り隊(会)・老人会など〕・幼保小・小中の交流を通して地域愛を育てる。

以上のことを具体的に取り組み、知・徳・体のバランスのとれた子供の健全育成に努めてまいりますので、今年度も保護者のみなさま、地域のみなさまのご理解・ご協力をお願いいたします。
(校長 田窪 伸)



令和2年度 教職員一覧

今年度の担任等が次のように決まりました。
一年間どうぞよろしくお願ひいたします

校長	田窪 伸	教頭	田中 裕美	教務	渡邊 緑
	1組	2組	3組		
1年	南出 苗央	折戸 彩英			
2年	三宅 理子	佐武 加織 (中元 啓介)			
3年	山田 充洋	井沼 瑤			
4年	上山今日子	安藤 優夏	笹田 直紀		
5年	森山 航太	渡邊 緑			
6年	岩崎 裕子	鷲山 雄大			
おおぞら	岩田 彩香	西岡 里美	大沼 初美		
専科	宮井久美子	養護	宮崎 美保		
校務	東口 真二	栄養士	湯川か代子		
介助員	青木 史子	事務	西田 岳司		
支援員	由良 照恵 松本美喜子	スクールカウンセラー スクールポストスタッフ スクールソーシャルワーカー	村上さゆり 三谷 麻美 西園 円香		

今後の予定につきましては、はっきりと決まり次第、ぐるりんメール等でお知らせさせていただきます。ご不便をおかけしますが、ご理解ご協力をよろしくお願いいたします。



職朝	8:20	~	8:25
清掃	8:25	~	8:40
朝の会	8:40	~	8:50
第1限	8:50	~	9:35
第2限	9:40	~	10:25
大休憩	10:25	~	10:45
第3限	10:45	~	11:30
第4限	11:35	~	12:20
給食	12:20	~	12:55
昼休憩	12:55	~	13:25
昼学	13:25	~	13:40
第5限	13:40	~	14:25
第6限	14:30	~	15:15
終わりの会	15:15	~	15:25
下校	15:30		
月曜日:フォローアップ(下14:35-14:55/上15:25-15:45) 下校(15:50)			
金曜日:朝の運動(職朝なし 8:20~8:40) 清掃(13:25~13:40) フォローアップ(下14:35-14:55/上15:25-15:45) 下校(15:50)			



職朝	8:20	~	8:25
清掃	8:25	~	8:35
朝の会	8:35	~	8:40
第1限	8:40	~	9:25
第2限	9:30	~	10:15
大休憩	10:15	~	10:25
第3限	10:25	~	11:10
第4限	11:15	~	12:00
給食	12:00	~	12:35
昼休憩	12:35	~	12:50
第5限	12:50	~	13:35
終わりの会	13:35	~	13:45
第6限	13:45	~	14:30
下校	14:35		

第6限は委員会・クラブある場合のみ
低学年は昼休憩なし 下校(12:50)
委員会・クラブがない場合 下校(13:50)
研究授業の場合は 5限13:00~13:45