

# 学校だより

野崎西小学校 073-451-1841  
令和元年 8月26日(月)  
第488号

## 気づいてほしい



楽しかった夏休みも終わり、子供たちの元気な声が学校に戻ってきて二学期の始まりです。

例年のように一学期には運動会・平和集会への取り組みを通じ、お互いに協力し意見を交換するなかで、自分たちを高めることができました。加えて、5年生は神戸大阪方面への社会見学や、初めての加太での宿泊研修を経験し、友達を思いやることや協力することの大切さを体得しました。これらの成果をもとに、二学期はさらにいろいろなことにチャレンジして、自分を確立して行ってほしいものです。

さて、夏休み前の育友会の広報誌に、我々教職員は、本年度の目標として「笑顔で前へ その先へ」を掲げ、現状に満足しないで、さらに上を目指して取り組んでいきます。と書きました。

保護者の方にも、先生方にも考えてほしいことですが、「その先へ」とは一体何をめざすのか？ということですが、

日々いろいろな表情を見せてくれる子供たちを前にして、一人一人の健康状態やそれぞれの思いを知ること努めることはもちろんです。言葉を交わせる子供の様子を知ることではできても、「その先」にある

言葉にできない子供の思いをどのように察知し、声なき声をどこから聞か、ということを考えてほしいと思います。

ここで、「禅の言葉」という書物の一部を引用します。

『「隻手音声(せきしゅのおんじょう)」という言葉があります。隻手とは片手のことです。「両手を打てば音が響くが、片手ではどんな音がするか?」これを頭で考えたり、耳で聴こうとしてもだめです。世の中には言葉で説明できないことがたくさんあります。あなたに向かって、無言で何かを訴え続けている人だっているかもしれません。その声なき声は、耳ではなく、全身全霊でしか聞き取ることができないのです』

つまり、常に子供たちを冷静に見ようという心構えを忘れずに、「大切な一言」を決して聞き逃さず、「ちょっとした表情」を敏感にとらえようとしなければならぬということです。大人として、教職員として、子供の思いを全身全霊で受け止めることを忘れずにいたいものです。(校長 辻中 宏誠)

## 車での迎え、危険です!

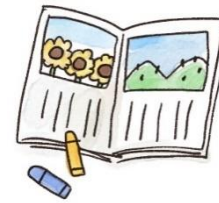
雨の日に車でお迎えに来られる方が増え、「傘をさして下校する児童との接触が気になる」というご指摘をよくいただきます。本校は通り抜けできる立地条件ではないので、狭い道路に駐車している車の横を、子供たちが傘をさして下校しているのが現状です。病気やけがなどお迎えが必要な場合を除き、車での迎えを控えていただきますよう、ご理解とご協力のほどよろしくお願いいたします。

## 夏休みの思い出

夏休みが来ると、自分が小学生だった頃のことを思い出します。

祖父母が豊島という瀬戸内の島に住んでおり、夏休みになるたびに会いに行っていました。島にはコンビニも娯楽施設もありません。でも、森を抜けたら秘密基地のような海水浴場があったり、小さな公園があったりして、そこで元気いっぱい遊び、夜はみんなでおいしいご飯を食べました。特別な何かなくても、家族や親戚と過ごした時間は今でも温かいです。

子供たちからも夏休みにおうちの方と過ごした温かな思い出を聞かせてもらえるのを楽しみにしています!  
(4年1組 安藤 優夏)



## 夏といえぼ

夏といえば、夏休み。  
今年の夏休みはどんなことをして過ごしましたか。楽しい思い出がたくさんできたでしょうか。

私が夏だと感じるものの一つにセミの鳴き声があります。鳴く虫は数多くいますが、セミの鳴き声は大きく存在感があります。野崎西小学校の周りでは、クマゼミの鳴き声をよく聞きます。私が生まれた岩手県の実家の周りでは、ミンミンゼミやヒグラシの鳴き声をよく聞きます。調べてみると、時期や



環境によって生息しているセミの種類は違うそうです。私が特におもしろいと思うセミの鳴き声は、ツクツクボウシです。歌っているように鳴きます。まだまだ暑く、夏は続きそうですので、セミの鳴き声に耳を傾けてみてください。

(2年1組 岩崎 裕子)



## 行事予定



日	曜	行 事
8月		
26	月	始業式 登校指導 セーフティネットの日(12:00下校)
27	火	給食開始
28	水	委員会活動 夏休み作品展(12:00~16:30)
29	木	夏休み作品展(9:00~16:30)
30	金	夏休み作品展(9:00~12:00) フォローアップタイム 6年修学旅行保護者説明会
9月		
2	月	スクールカウンセラー来校 フォローアップタイム 生活アンケート実施(~6日)
3	火	体測(1・3・5年)
4	水	地区子ども会 いじめなくそうデー 体測(2・4・6年)
6	金	フォローアップタイム
9	月	フォローアップタイム
13	金	フォローアップタイム
16	月	敬老の日
17	火	きのくに子どもを見守る日(15:30ごろ下校)
18	水	クラブ活動
20	金	フォローアップタイム
21	土	昼店
23	月	秋分の日
24	火	教育委員会訪問
25	水	教育委員会訪問 5年1組研究授業
26	木	5年社会見学(日本製鉄)
27	金	来年度入学児童の健康診断 【短縮校時 5年以外給食後12:50ごろ下校】 ALT(3・4年)
28	土	和菓子づくり教室(給食部)
30	月	6年修学旅行1日目 フォローアップタイム スクールカウンセラー来校

\*\* 2学期 授業参観の予定 \*\*

10/10(木) 授業参観・懇談会 11/16(土)土曜参観

夏休みからトイレの改修工事が  
始まりました。東側の1階から3階まで、  
きれいになります。