

3年生 学年だよ！

第5号
2023. 6.30 発行
和歌山市立
日進中学校3年生

梅雨がまだまだ続く中、真夏日を思わせるような毎日がつづいております。空はすがすがしく晴れわたる日もあれば、急な雨に驚かせられるときもあり不安定な感じですが、みんなの元気で鬱陶しさを吹き飛ばしましょう。

ちなみに、家でうだる暑さにおもわずリモコン手が伸びてしまっているのではないのでしょうか。もしそうなら、体の冷やしすぎで、体調をくずさないように気をつけてほしいと思います。梅雨の雨にうたれて、色濃くなった山々の緑のように、みなさんもこの時期にいきなり成長するチャンスです。部活に勉強にと色々忙しい毎日ですが、色々なことに挑戦しましょう。

～1日は何分？～

時間というものはすべての人に平等に与えられます。1日は24時間。分にすると1440分です。これを多いと感じる人もいれば、少ないと感じる人もいます。試験前、1日に3時間勉強したとすると、180分勉強したことになります。1440分のうちのたった180分だと思えば、とても少なく感じられますね。

時間の価値とは自分自身で決めるものです。24時間のうちダラダラと過ごす時間が多ければ多いほど自分の時間の価値はどんどん下がっていきます。同じ時間を過ごすなら、少しでも価値ある時間の使い方をしたいですね。価値ある時間の積み重ねは、必ず結果に表れます。

家庭学習の時、「50分勉強をして10分休憩」というように分単位でスケジュールを立てると効率よく時間を使うことができますよ。適度に休憩をいれながら、やると決めた時間は集中してみっちりやるのが大事です。自分の中でしっかりとメリハリをつけることが貴重な時間を有効につかうコツです。

市中体連総体

| | |
|---|--|
| 水泳…1(土) (秋葉山公園県民水泳場) | 柔道…8(土)・9(日) (県立武道館) |
| 体操…1(土) (和歌山北高校西校舎) | 剣道…8(土)・9(日) (市民体育館) |
| 野球…8(土)・9(日)・15(土)・16(日)・予17(月・祝) (市民球場・西和中) | 卓球…15(土)・16(日)・予17(月・祝) (市民体育館) |
| バスケットボール…8(土)・9(日)・15(土)・16(日)・ 予17(月・祝) (河西中・河北中) | 陸上…16(日)・予17(月・祝) (紀三井寺陸上競技場) |
| サッカー…8(土)・9(日)・15(土)・16(日)・予17(月・祝) (近大附属中・明和中・伏虎義務・和大附属中) | バレーボール…16(日)・17(月・祝) (ビッグホール) |
| | テニス…8(土)・9(日)・22(土)・23(日)・予24 (月) (つつじヶ丘テニスコート) (県大会と兼ねる) |

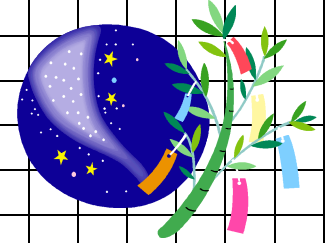
文化部の大会

合唱…8/10(木) NHK全国音楽コンクール和歌山県コンクール (紀南文化会館)
19(土) 和歌山県合唱コンクール (海南市民交流センター)
吹奏楽…8/6(日) 和歌山県吹奏楽コンクール (県民文化会館)

7月の行事予定



| 日 | 曜 | 行 | 事 | 給食 | 1 | 2 | 3 | 4 | 5 | 6 |
|----|---|--------------------|--|----|----|----|----|----|----|----|
| 1 | 土 | 通信陸上 | (～2日・紀三井寺陸上競技場) | | | | | | | |
| 2 | 日 | | | | | | | | | |
| 3 | 月 | 第2回復習テスト | | ○ | テ | テ | テ | テ | テ | / |
| 4 | 火 | 木の①・②・③・④・⑤・⑥の授業 | (1限)テスト返し 登校指導 (～6日) (放課後)生徒会中央・専門委員会徒会 諸費納入① ☆ | ○ | 返 | 木② | 木③ | 木④ | 木⑤ | 木⑥ |
| 5 | 水 | 15限)木の⑥の授業 | 諸費納入② いじめなくそうデー | ○ | ① | ② | ③ | ④ | 木⑥ | \ |
| 6 | 木 | 火の①・②・③・④・⑤・⑥の授業 | 地区懇談会(宮・太田地区)(19:00～ 日進中) | ○ | 火① | 火② | 火③ | 火④ | 火⑤ | 火⑥ |
| 7 | 金 | 16限)学活 | (1学期の振り返り・夏休みの計画) (子ども会七夕まつり(19:00～) | ○ | ① | ② | ③ | ④ | ⑤ | 学 |
| 8 | 土 | | | | | | | | | |
| 9 | 日 | | | | | | | | | |
| 10 | 月 | | | ○ | 総 | ② | ③ | ④ | ⑤ | ⑥ |
| 11 | 火 | ALT(～13日) | 地区懇談会(宮北・三田地区)(19:00～ 宮北小・三田小) | ○ | ① | ② | ③ | ④ | ⑤ | ⑥ |
| 12 | 水 | 水の①・情報モラル教室・③・④の授業 | 【個人懇談①】(午後)家庭学習 給食振込×切(8・9月分) ☆ | × | ① | 情 | ③ | ④ | / | \ |
| 13 | 木 | 木の①・②・③・④の授業 | (1限)自由曲選択【個人懇談②】 ☆ | × | 曲 | ② | ③ | ④ | / | / |
| 14 | 金 | 金の①・②・④・⑤の授業 | 【個人懇談③】笑顔でおはよう運動 ☆ | × | ① | ② | ④ | ⑤ | / | / |
| 15 | 土 | | | | | | | | | |
| 16 | 日 | | | | | | | | | |
| 17 | 月 | (海の日) | | | | | | | | |
| 18 | 火 | 月の①・②・③・④の授業 | 【個人懇談④】 ☆ | × | 月① | 月② | 月③ | 月④ | / | / |
| 19 | 水 | 月の⑤・⑥・火の⑤・⑥の授業 | 【個人懇談⑤】 ☆ | × | 月⑤ | 月⑥ | 火⑤ | 火⑥ | / | / |
| 20 | 木 | 大掃除・終業式・学活・短学活の授業 | ☆ | × | 掃 | 式 | 学 | 短学 | / | / |
| 21 | 金 | 夏季休業開始 | (子ども会夏休み学習会(21日・24日～28日)) | | | | | | | |
| 22 | 土 | 県中体連総合体育大会 | (～30日) | | | | | | | |
| 23 | 日 | | | | | | | | | |
| 24 | 月 | | | | | | | | | |
| 25 | 火 | 8/1(月) | 登校日 | | | | | | | |
| 26 | 水 | 3(木)～6(日) | 市学校美術展(県民文化会館) | | | | | | | |
| 27 | 木 | 25(金) | 2学期始業式(始業式・大掃除・学活・学活) | | | | | | | |
| 28 | 金 | 28(月) | 月の授業(この日から、給食あり・弁当必要) | | | | | | | |
| 29 | 土 | 29(火) | 火の授業 | | | | | | | |
| 30 | 日 | 30(水) | 第1回実力テスト | | | | | | | |
| 31 | 月 | 31(木) | 木の授業・(1限)テスト返し (子ども会)夏休み学習会:8/17(木)・18(金)・21(月)～23(水) スポーツ大会:8/26(土) | | | | | | | |



夏休み・2学期初めの行事

8/1(月) 登校日
3(木)～6(日) 市学校美術展(県民文化会館)
25(金) 2学期始業式(始業式・大掃除・学活・学活)
28(月) 月の授業(この日から、給食あり・弁当必要)
29(火) 火の授業
30(水) 第1回実力テスト
31(木) 木の授業・(1限)テスト返し
(子ども会)夏休み学習会:8/17(木)・18(金)・21(月)～23(水)
スポーツ大会:8/26(土)