

1年生 学年だよ!

第8号
2021.10.29 発行
和歌山市立
日進中学校1年生

『威風堂々・自分色』

秋気いよいよ深く、舗道に落葉が散る頃となりました。また、朝夕がグッと冷え込むようになり、冬の足音が聞こえ始めてきました。そんな中、最近体調を崩す生徒がチラホラとみられます。寒さ対策や生活リズムを見直し、きちんと健康管理して毎日元気に登校できるようにしましょう。

ところで、みなさんは中間試験が終わり、結果が返ってきましたが、どのような感想を持ちましたか? テストの点数や順位も気になってしまいがちですが、それまでの自分の取り組みはどうでしたか? 「自分はやるだけのことはすべてやった!」と言いこなすことができますか? 樹に例えるなら、春には若葉だったみんなも、夏を経て深緑から彩り鮮やかな自分色が見えてきた頃だと思われれますが、今後、立派な果実を実らせることが出来るかは、この時期に今までの自分を見つめ直して、行動を起こせるかどうかにかかっています。

どんな時も堂々と胸を張ってられる人であってほしいと思います。

『行事が目白押し!!』

校外学習と学年レクリエーションを無事(?) 終えて、次は「合唱コンクール」と「必勝祭」ですね。どちらもクラスの団結力が試される時。日頃から培ってきた仲間との絆を今こそみんなの前で披露してくれると嬉しいと思います。



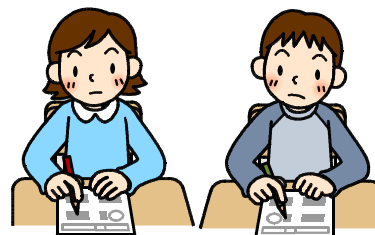
学年レクリエーション(10月25日)



校外学習(10月26日)

12月以降のおもな行事

2学期期末テスト 12月 1日(水)~3日(金)
個人懇談会 12月20日(月)~23日(木)
2学期終業式 12月24日(金)
3学期始業式 1月 6日(木)



11月の行事予定



日	曜	行 事	給食	1	2	3	4	5	6
1	月	登校指導(~4日) (放課後)中央専門委員会 ALT来校(~9日) ☆	○	①	②	③	④	⑤	⑥
2	火	(放課後)歌練習 ☆	○	①	②	③	④	⑤	⑥
3	水	(文化の日)							
4	木		○	道	②	③	④	⑤	⑥
5	金	金の①・避難訓練・②・③・④・⑥の授業 (学活・放課後)歌練習 (2限)津波防災の日・避難訓練/必笑祭隊形練習 ☆	○	①	避	②	③	④	学
6	土	市中体連秋季大会(サッカー部/6・7・13・14) (子ども会)秋の体験遠足 和歌山市PTAシンポジウム(北コミセン)							
7	日	吹奏楽部定期演奏会(ビッグ愛) 国民文化祭(合唱部/県民文化会館)							
8	月	月の⑥・⑤・④・③・②・①の授業	○	⑥	⑤	④	③	②	①
9	火	諸費納入日① (放課後)歌練習 ☆	○	①	②	③	④	⑤	⑥
10	水	(5限)文化祭の展示作成 いじめなくそうデー (放課後)歌練習 ☆	○	①	②	③	④	総	＼
11	木	(放課後)歌練習 ☆	○	道	②	③	④	⑤	⑥
12	金	(学活・放課後)歌練習 ☆	○	①	②	③	④	⑤	学
13	土	(子ども会)秋季一日同和学習会							
14	日	給食振込×切(12月分/自動振込12日×切)							
15	月	月の⑥・⑤・リハーサル・②・①・準備の授業 笑顔でおはよう運動	○	⑥	⑤	リハ	②	①	準備
16	火	文化祭①(1・2限)合唱コンクール・(3限~)火の④・③・②・①の授業	○	合唱		④	③	②	①
17	水	文化祭②(1・2限)舞台発表鑑賞・(3・4限)展示鑑賞・(5限)学活	○	鑑賞		展示		学	＼
18	木	(午前)必笑祭の全体練習 (午後)掃除・準備	○	必笑祭全体練習		掃			準備
19	金	必笑祭 <(雨天時)学活(文化祭の感想)・金の⑤・④・②・①の授業 生徒会役員立候補受付開始 (放課後)教育相談 ☆>	○	必	笑	祭			
20	土	県駅伝大会(田辺SP)							
21	日								
22	月	掃除・月の⑤・③・②・学活(文化祭・必笑祭の感想)の授業 (放課後)教育相談 生徒会役員立候補受付開始 必笑祭予備日① (19日に必笑祭が中止で雨天時)水の①・②・③・④・月の③の授業	○	掃	⑤	③	②	学	／
23	火	(勤労感謝の日)							
24	水	(5限)月の③の授業 (放課後)教育相談 2学期期末テスト発表 必笑祭予備日② ☆	☆	○	①	②	③	④	月③
25	木	(放課後)教育相談 ☆	☆	○	道	②	③	④	⑤
26	金	金の①・②・③・⑤・④・⑥の授業 (6限)教育相談 ☆	☆	○	①	②	③	⑤	④
27	土								
28	日								
29	月	給食申込×切(1月分)	○	①	②	③	④	⑤	⑥
30	火		○	①	②	③	④	⑤	⑥