

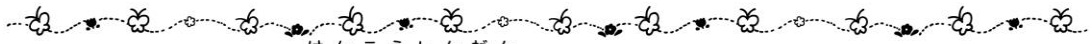
ほけんだより4月

平成 29 年 4 月 10 日
西脇中学校 保健室

入学おめでとう！ そして、新年度スタート！！

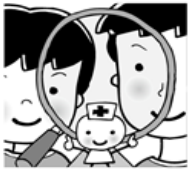
心地よい緊張感の中、新年度が始まりました。みなさんの表情も、いつもよりキリッと引きしまっているように感じます。

新しい出会いが多いこの時期は、ワクワクすることが多い一方、環境の変化から体調をくずすこともあります。早め早めの休養を心がけましょう。



けんこうしんだん 健康診断が始まります

【健康診断の目的】… 健康診断の目的は3つ！



知る：自分の発育・
健康状態を知る



守る：早期発見で
早期治療開始



育てる：自分の健康を守り
高める意識を育てる

【保健調査票・問診票】… 保健調査票は、あなたの体の大切な手がかりです。

★保健関係の書類提出は、1年生：4月14日（金）が〆切り日です。

保健調査票は、保護者の方と一緒に確認しながら、記入しましょう！



みなさんの健康診断を担当して下さる学校医の先生方です！！

お世話になる先生方

| | | |
|-----|------------|----|
| 内科 | 久岡宗宏・半田有紀子 | 先生 |
| 歯科 | 野上成樹・中原一彰 | 先生 |
| 眼科 | 小田盛司 | 先生 |
| 耳鼻科 | 竹井 慎 | 先生 |
| 薬剤師 | 榎谷 壮平 | 先生 |

よろしくお願ひします。



養護教諭の ^{たきよしひろみ} 滝吉博美 です。
新入生のみなさんようこそ！
毎日みなさんが元気に学校生活を送れるように
サポートがんばります。
よろしくね！！



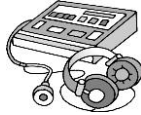
視力検査は4つの指標で表します

《平成29年度 健康診断予定》

*身体計測・視力検査・聴力検査：4/13(木)



身長・体重



聴力検査は、
1,3年生だけです。



メガネを普段
使っている人は
当日必ず
持ってきてね。

| | | |
|------------------|---|--|
| A 1.0 以上 | 学校の生活をするのに十分な視力です | |
| B 0.7~ 0.9 | 黒板の文字を見るなど学校の生活には 困りませんが、定期的なチェックが必 要です | |
| C 0.6~ 0.3 | 教室の後方から 黒板の文字が見えにくい視力です | |
| D 0.2 以下 | 教室の前列でも 黒板の文字が見えにくい視力です | |

*眼科健診：4/21(金)

眼の病気やアレルギーは
ないかを調べます。



【全学年】

*耳鼻咽喉科健診：4/18(火)【1年のみ】

耳・鼻・のどの病気や異常がないかを調べます。



*歯科健診

4/20(木)：2年・3年

4/27(木)：1年生

*内科結核健診・運動器検診

4/24(月)：1年・2年1~3組女子

4/25(火)：3年・2年4~6組女子

5/11(木)：1年・3年男子

5/18(木)：2年男子



歯医者さんはこんなことを見えています

| | |
|----------------------------|---------------------------------|
| CO おし歯になりそうな歯 C おし歯 | GO 歯ぐきの軽いはれや出血 G 歯肉炎・歯周炎 |
| あご、かみ合わせ、 歯並びの異常 | 歯垢が残っている 歯石が沈着している |



内科の校医さんはこんなことを調べます

- ①心臓や呼吸器・肺に異常はないか
- ②栄養状態(貧血など)に異常はないか
- ③皮膚の状態に異常はないか
- ④脊柱・胸郭・四肢に異常はないか



*早朝尿検査：腎臓病の病気はないか、糖尿病はないかを調べます。

5/25(木)、26(金)：1次検査

6/8(木)、9(金)：2次検査

尿に混じっていないか？

