

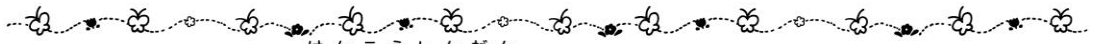
# ほけんだより 4月

平成 29 年 4 月 11 日  
西脇中学校 保健室

進級おめでとう！ そして、新年度スタート！！

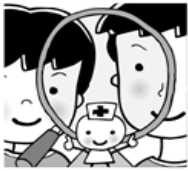
心地よい緊張感の中、新年度が始まりました。みなさんの表情も、いつもよりキリッと引きしまっているように感じます。

新しい出会いが多いこの時期は、ワクワクすることが多い一方、環境の変化から体調をくずすこともあります。早め早めの休養を心がけましょう。



## けんこうしんだん 健康診断が始まります

【健康診断の目的】… 健康診断の目的は3つ！



**知る**：自分の発育・  
健康状態を知る



**守る**：早期発見で  
早期治療開始



**育てる**：自分の健康を守り  
高める意識を育てる

【保健調査票・問診票】… 保健調査票は、あなたの体の大切な手がかりです。

★保健関係の書類提出は、2,3年生：4月14日(金)が〆切り日です。

保健調査表は、保護者の方と一緒に確認しながら記入しましょう！



みなさんの健康診断を担当して下さる学校医の先生方です！！

### お世話になる先生方

内科 久岡宗宏・半田有紀子 先生

歯科 野上成樹・中原一彰 先生

眼科 小田盛司 先生

耳鼻科 竹井 慎 先生

薬剤師 榎谷 壮平 先生

よろしくお願ひします ♪



たきよしひろみ  
養護教諭の 滝吉博美 です。  
2, 3年生のみなさん 今年も  
よろしくね！毎日みなさんが  
元気に学校生活を送れるよう  
にサポートがんばります。  
今年度より、内科：半田先生  
歯科：中原先生が来て  
くださいます。



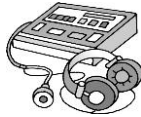
視力検査は4つの指標で表します

《平成29年度 健康診断予定》

\*身体計測・視力検査・聴力検査：4/13(木)



身長・体重



聴力検査は、  
1,3年生だけです。



メガネを普段  
使っている人は  
当日必ず  
持ってきてね。

A 1.0 以上	学校の生活するのに十分な視力です	
B 0.7~ 0.9	黒板の文字を見るなど学校の生活には 困りませんが、定期的なチェックが必 要です	
C 0.6~ 0.3	教室の後方から 黒板の文字が見えにくい視力です	
D 0.2 以下	教室の前列でも 黒板の文字が見えにくい視力です	

\*眼科健診：4/21(金)

眼の病気やアレルギーは  
ないかを調べます。



【全学年】

\*耳鼻咽喉科健診：4/18(火)【1年のみ】

耳・鼻・のどの病気や異常がないかを調べます。



\*歯科健診

4/20(木)：2年・3年

4/27(木)：1年

歯医者さんはこんなことを見えています

 CO おし歯になりそうな歯 C おし歯	 GO 歯ぐきの軽いはれや出血 G 歯肉炎・歯周炎
 あご、かみ合わせ、 歯並びの異常	 歯垢が残っている 歯石が沈着している

\*内科結核健診・運動器検診

4/24(月)：1年・2年1~3組女子

4/25(火)：3年・2年4~6組女子

5/11(月)：1年・3年男子

5/18(木)：2年男子



内科の校医さんはこんなことを調べます

- ①心臓や呼吸器・肺に異常はないか
- ②栄養状態(貧血など)に異常はないか
- ③皮膚の状態に異常はないか
- ④脊柱・胸郭・四肢に異常はないか



\*早朝尿検査：腎臓病の病気はないか、糖尿病はないかを調べます。

5/25(木)、26(金)：1次検査

6/8(木)、9(金)：2次検査

尿に混じっていないか？

