



ピース

西和佐小学校3年
学年だより
2023.4.10

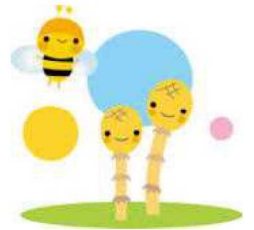
～新学期を迎えて～

進級おめでとうございます。校庭にかわいらしいチューリップが並んで、子供達の進級をお祝いしているようです。

3年生は中学年の仲間入りをし、学校の中でもちよっぴりお兄さんお姉さんになりました。みんなで力を合わせて、できることや、わかることを増やしていけるような一年間にしたいと思います。

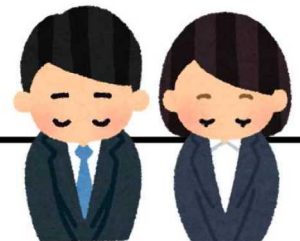
担任一同、子供達一人一人がもつ個性とやる気を十分に伸ばすことができるよう、精一杯がんばっていきたいと思います。

一年間、ご理解・ご協力のほどよろしくお願い致します。



担任紹介

一年間、どうぞよろしくお願い致します。



お知らせとお願い

- ★ ぞうきん 1枚をご用意ください。※4/14日(金)までに持たせてください。
- ★ 保健・書写・図工・道徳の教科書は教室でお預かりします。(※(4/12(水)に持たせてください。))

★ 学習で使用するノートは一括で購入します。使い終わったら同じマスのノートを各自ご購入ください。連絡帳は、今使っているものをお使いください。

★ 教科書を配付しました。名前を書いているか確認してあげてください。他の持ち物にも記名をお願いします。

★ 音楽の授業は、音楽室で行います。

教科書やリコーダー、ファイル、うたはともだち（歌集）を入れるための手さげかばんを用意してください。※（4/17（月）までに持たせてください。）

★ 12日（水）より、給食・通常授業の開始です。

歯みがきセット（歯ブラシ・コップ）の用意をお願いします。（歯みがき剤は必要ありません。）



★ 筆箱の中のご確認をお願いします。

えんぴつ2B 5～6本 赤えんぴつ 1～2本

消しゴム 名前ペン 短いさし（15センチくらい）



今日の配布物



✓	配布物	注 意 点
	① 緊急連絡カード	変更がないか確認してください。 印を忘れずをお願いします。
	② 保健調査票	何もない場合、一番下に○をつけてください。
	③ 保健調査票（歯科）	
	④ 結核健康診断問診票	
	⑤ 日本スポーツ振興センター加入同意書	後日集金します。
	⑥ 運動器検診保健調査票	ご家庭でチェックし、ご記入をお願いします。※15か所
	⑦ 家庭環境調査票	
	⑧ 児童引き渡しカード	

※①～⑥は、4/14（金）までに持たせてください

※⑦⑧は4/13（木）までに持たせてください。

よろしくお願ひします

