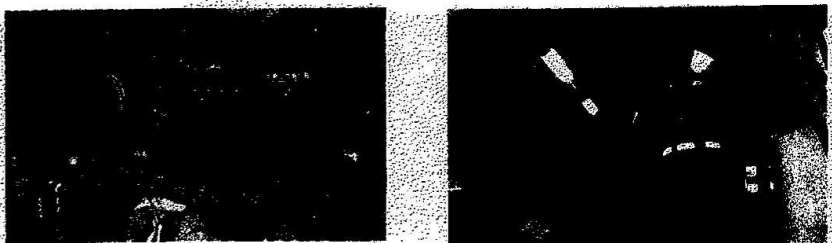


＜西和佐っ子だより＞

令和2年11月2日発行 第7号

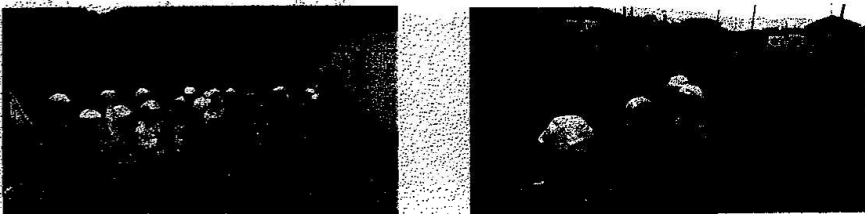
＜10月27日(火) 3・4年生 消防署見学＞

いろいろな消防自動車があるということがわかりました。例えば事故などの救助をするための車、一般的な火事を消火するための車、化学工場などで起こる特殊な場所で起こる火事を消火する車、病气や怪我した人を病院へ運ぶ救急車などでした。子どもたちはこの場所でも真剣に耳を傾け、数多くの質問もしていました。私たち市民の命を守るために、身体を張ってお仕事をいただいていることもわかりました。



＜10月15日・16日・20日・22日・23日 1年生 校区内の公園たんけん＞

1年A組、B組、C組は、クラス毎に、校区内にある西和佐公園、西和佐児童公園、西和佐中央児童公園に、校区探検に行ってきました。水筒に虫かご、虫取り網、スポーツ等できる用具など各自持参しました。10月22日(木)には、私も1年A組の児童と一緒に、西和佐中央公園に行きました。公園内に植えられている樹木の下では、どんぐりの実を拾ったり、コオロギなどの虫を採集したりしていました。また、広い芝生では野球などもしました。クラスのみんなと一緒に遊べてとても楽しかったです。



＜学校の近くの水路に紀の川から水を流すので、注意してください！＞

先日、和歌山河川国道事務所の職員の方が校長室を訪れ、学校の近くの水路に流れる水のことについて、次のように説明に来られました。

和歌山市内を流れる大門川は、工場や家庭から出る水によって汚れています。それで、みなさんの学校の近くを流れる水路はその大門川につながっているのです。その大門川の水をきれいにするために、その水路に紀の川のきれいな水を流していくということです。くわしくは、別のプリントもみてください。

【 水を流す日と時間 】

・令和2年11月16日(月)～令和3年4月28日(水)のうちの平日9時～17時

【 注意すること 】

①水の流れる力はとても強いので、もしも水の流れている時に水路に落ちると流されてしまいます。そのため、水が流れているときには、水路に近づかないようにしてください。

②水が流れ始めると、水路の水はあっという間に増えます。また、水を流す時間が過ぎても、水路の水はすぐにはなくならないので注意してください。

＜11月の行事予定＞

11月2日(月) いじめアンケート実施 ～6日(金)	11月13日(金) 3年生発表会 4限 婦人会と栽培委員会の花の苗植え
11月3日(火) 文化の日 市陸上大会(紀三井寺)	11月18日(水) 学校運営協議会 研究授業 2・3年
11月4日(水) 3・4年紀伊風土紀の丘	11月19日(木) 喫煙教室 4年
11月5日(木) 登校指導A 地震・津波避難訓練10～	11月20日(金) にしわざ活動 なかよし交流会1限
11月9日(月) 修学旅行1日目 ALT来校	3年生ふれあい集会3・4限
11月10日(火) 修学旅行2日目 SC来校、給食費振替	11月23日(月) 勤労感謝の日
11月11日(水) 学校教育課訪問	11月24日(火) SC来校
11月12日(木) 学校開放週間 ～19日(木)	11月25日(水) ALT来校 研究授業 4・5年
	11月26日(木) モアレ検査 5年