

# なかよし



西和佐小学校 2020年4月9日 No2

## 入学後の諸注意

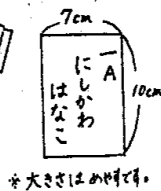
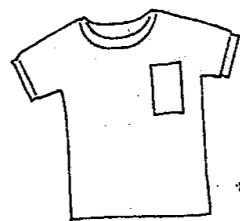
### 1: 始業時刻 午前8時25分

7:50~8:10ごろ学校に着くように登校させてください。  
他の学年の多くの子どもたちが登校している時間帯です。

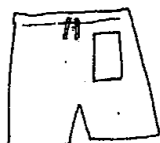
### 2: 服装

- 男女とも自由。活動的で脱ぎ着しやすいもの。靴は運動しやすいくつ。  
下着やくつ下にもひらがなで名前を書いてください。
- 名札は毎日左胸に忘れずにつけてください。
- 黄色の通学帽を毎日着用させてください。
- ハンカチ・ティッシュは服のポケットに入れておいてください。  
(ハンカチ・ティッシュにも名前を書いてください。)
- 上ぐつは週末に持って帰りますので、洗って月曜日に持たせてください。
- 体育の服装
  - ・白い布に組・名前を書いて、左の胸に縫い付けてください。
  - ・ハーフパンツにも名前を縫い付けてください。
  - ・体育館では、学校指定の体育館シューズにはきかえます。

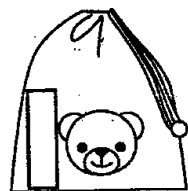
体そう服



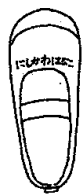
\*大きさは目安です。



体そう服入れ



上ぐつ



かかともひらがなで  
記名してください。

### 3: その他

- 学校での生活は、子どもにとって新しい経験がたくさんあります。心も体も大変疲れるものです。学校での出来事をゆつりと聞いたり、夜は早めに寝かせたりするようにし、当分の間ご配慮ください。
- 連絡帳は毎日持たせてください。体の調子の悪い時や、担任に連絡したいことがある場合は連絡帳に書いてお知らせください。(連絡のある場合、お子さんに「先生に見せてね。」と一声お願いします。)学校からの連絡には必ずサインをお願いします。入学当初は、下校時刻が早く、お返事できかねる時もあるかと思いますが、その時は、お電話させていただきますので、よろしくお願いいたします。
- 欠席する場合には、連絡帳に理由を書き、**連絡袋に入れて**、兄弟姉妹に預けてください。兄弟姉妹のいない方は、学校へお電話ください。
- 登下校は必ず通学路を通るようにご指導ください。  
16日(木)までは、途中まで担任等が引率します。  
17日(金)からは、自分たちで帰ります。

**赤**: 高柳、北東……………正門から帰ります。

**黄**: 西垣内、馬場栗栖、花山……………(黄1)正門  
小路、宇田……………(黄2)正門

**緑**: 西栗栖、栗栖出島……………(緑1)西門  
南栗栖……………(緑2)西門

**青**: 八軒家西、八軒家東……………西門

**桃**: 東栗栖、梶中、岩橋出島……………西門