

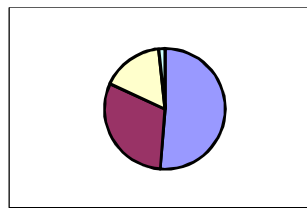
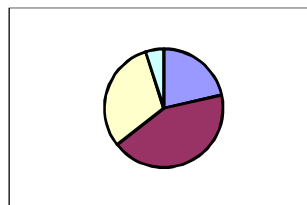
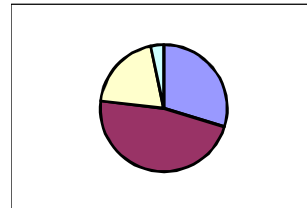
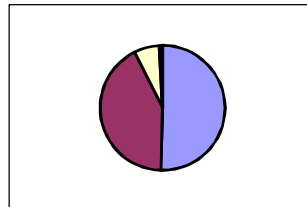
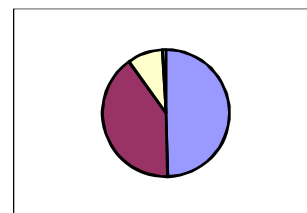
平成30年度 よりよい西和佐小学校をつくるためのアンケート

(1・2年 児童アンケート集計結果)



あてはまるすうじに○をつけてください。

		合計	割合
1	わたしは がっこう が たのしい。	4 とても たのしい	60 50%
		3 たのしい	49 40%
		2 あまり たのしくない	11 9%
		1 たのしくない	1 1%
2	わたしは ともだち と なかよくしてい る。	4 とても なかよくしている	61 50%
		3 なかよくしている	51 42%
		2 あまり なかよくしていない	8 7%
		1 なかよくしていない	1 1%
3	わたしは まいにち の べんきょうが わかる。	4 よくわかる	36 30%
		3 わかる	57 47%
		2 あまりわからない	24 20%
		1 わからない	4 3%
4	わたしは じぶんの いけんを はっ ぴょうできる。	4 とても いっしょうけんめいしている	26 21%
		3 いっしょうけんめいしている	52 43%
		2 あまりしていない	37 31%
		1 していない	6 5%
5	せんせいは わかり やすく べんきょう を おしえてくれる。	4 とても わかりやすい	62 51%
		3 わかりやすい	37 31%
		2 すこしわかりにくい	20 17%
		1 わかりにくい	2 2%
6	せんせいは きまり をまもることのたい せつさをおしえてく れる。	4 とてもそうおもう	75 62%
		3 そう おもう	37 31%
		2 あまりそうおもわない	7 6%
		1 おもわない	2 2%
7	せんせいは わたし のことを ほめてく れる。	4 とてもそうおもう	34 28%
		3 そう おもう	47 39%
		2 あまりそうおもわない	36 30%
		1 おもわない	4 3%



8	せんせいは わたし のはなしをきいてく れたりたすけたりし てくれる。	4 とても そうおもう	52	43%
		3 そう おもう	60	50%
		2 あまり そうおもわない	8	7%
		1 おもわない	1	1%
9	わたしは そうじを いっしょうけんめい している。	4 とても そうおもう	56	46%
		3 そう おもう	54	45%
		2 あまり そうおもわない	11	9%
		1 おもわない	0	0%
10	わたしは きゅうしょ くのじかんがたのし みだ。	4 とても そうおもう	89	74%
		3 そう おもう	20	17%
		2 あまり そうおもわない	12	10%
		1 おもわない	0	0%
11	わたしは だれにで も あいさつができ る。	4 とても そうおもう	43	36%
		3 そう おもう	46	38%
		2 あまり そうおもわない	29	24%
		1 おもわない	3	2%
12	わたしの いえのひ とにがっこうでのこと をよくはなす	4 とても そうおもう	46	38%
		3 そう おもう	37	31%
		2 あまり そうおもわない	31	26%
		1 おもわない	7	6%
13	わたしの がっこう は きれいで つか いやすい。	4 とても そうおもう	48	40%
		3 そう おもう	50	41%
		2 あまり そうおもわない	16	13%
		1 おもわない	7	6%

