

なかよし



西和佐小学校 2018年4月10日 No2

入学後の諸注意

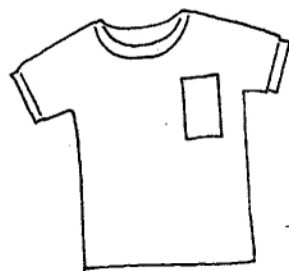
1：始業時刻 午前8時25分

7：50～8：15ごろの間に登校させてください。

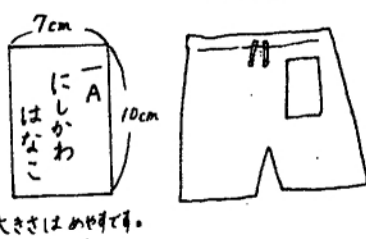
2：服装

- 男女とも自由。活動的で脱ぎ着しやすいもの。靴は運動しやすいもの。
下着やくつ下にも名前を書いてください。
- 名札は毎日忘れずにつけてください。
- 黄色の通学帽を毎日着用させてください。
- ハンカチ・ティッシュは服のポケットに入れておいてください。
(ハンカチ・ティッシュにも名前を書いてください。)
- 上ぐつを入れる袋を用意してください。
・名前は油性マジックではっきりと。
・上ぐつは週末に持って帰りますので、洗って月曜日に持たせてください。
- くつはできるだけ運動しやすいくつをはかせてください。
- 体育の服装
 - ・白い布に組・名前を書いて、左の胸のところに縫い付けてください。
 - ・短パンにも名前を縫い付けてください。
 - ・体育館では、学校指定の体育館シューズにはきかえます。

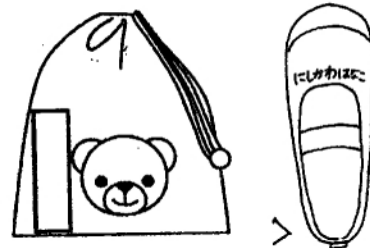
体そう服



体そう服入れ



上ぐつ



3：その他

学校での生活は、子どもにとって新しい経験がたくさんあります。心も体も大変疲れるものです。学校での出来事をゆっくりと聞いたり、夜は早めに寝かせたりするようにし、当分の間ご配慮ください。

○連絡帳は毎日持たせてください。体の調子の悪い時や、担任に連絡したいことがある場合は連絡帳に書いてお知らせください。(連絡のある場合、お子さんに「先生に見せてね。」と一声お願いします。) 学校からの連絡には必ずサインをお願いします。

○欠席する場合には、連絡帳に理由を書き、**連絡袋に入れて**、できるだけ近所の子どもさんに預けてください。電話での連絡はなるべくお避けください。

○登下校は必ず通学路を通るようにご指導ください。
17日(火)までは、途中まで担任等が引率します。
18日(水)からは、自分たちで帰ります。

赤：高柳、北東・・・・・・・・・・・・・正門から帰ります。

黄：西垣内1～4、馬場栗栖、花山・・・・・・・・・・・・・(黄1) 正門
小路、宇田、・・・・・・・・・・・・・(黄2) 正門

緑：南栗栖、西栗栖、栗栖出島・・・・・・・・・・・・・西門

青：八軒家西、八軒家東・・・・・・・・・・・・・西門

桃：東栗栖、梶中1・2・3、岩橋出島・・・・・・・・・・・・・西門