



## 入学後の諸注意

### 1: 始業時刻 午前8時25分

7:50~8:15ごろの間に登校させてください。

### 2: 服装

○男女とも自由。活動的で脱ぎ着しやすいもの。靴は運動しやすいもの。

下着やくつ下にも名前を書いてください。

○名札は毎日忘れずにつけてください。

○黄色の通学帽を毎日着用させてください。

○ハンカチ・ティッシュは服のポケットに入れておいてください。

(ハンカチ・ティッシュにも名前を書いてください。)

○上ぐつを入れる袋を用意してください。

・名前は油性マジックではっきりと。

・上ぐつは週末に持って帰りますので、洗って月曜日に持たせてください。

○くつはできるだけ運動しやすいくつをはかせてください。

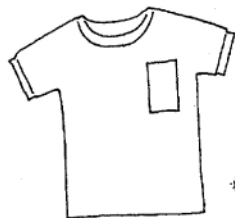
○体育の服装

・白い布に紐・名前を書いて、左の胸のところに縫い付けてください。

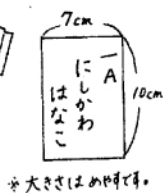
・短パンにも名前を縫い付けてください。

・体育館では、学校指定の体育館シューズにはきかえます。

体そう服



体そう服入れ



上ぐつ



### 3: その他

学校での生活は、子どもにとって新しい経験がたくさんあります。心も体も大変疲れるものです。学校での出来事をゆっくりと聞いたり、夜は早めに寝かせたりするようにし、当分の間ご配慮ください。

○連絡帳は毎日持たせてください。体の調子の悪い時や、担任に連絡したいことがある場合は連絡帳に書いてお知らせください。(連絡のある場合、お子さんに「先生に見せてね。」と一声お願いします。) 学校からの連絡には必ずサインをお願いします。

○欠席する場合には、連絡帳に理由を書き、連絡袋に入れて、できるだけ近所の子どもさんに預けてください。電話での連絡はなるべくお避けください。

○登下校は必ず通学路を通るようにご指導ください。

18日(月)までは、途中まで担任等が引率します。

19日(火)からは、自分たちで帰ります。

**赤**: 高柳、北東.....東門から帰ります。

※下校は東門ですが、登校は正門からになります。

**黄**: 西垣内1~4、馬場栗栖、花山.....(黄1) 正門

小路、宇田.....(黄2) 東門

**緑**: 南栗栖、西栗栖、栗栖出島.....西門

**青**: 八軒家西、八軒家東.....西門

**桃**: 東栗栖、梶中1・2・3、岩橋出島.....西門

(東門から下校する子は**赤**になります。)



## ご入学 おめでとうございます

本日より、西和佐小学校の一年生として、新しい第一歩を踏み出すことになりました。ランドセルを背にした子どもたちの姿に、保護者の皆様の喜びもひとしおのことと思います。

希望に満ちあふれた一年生を迎えて、子どもたちが精一杯学び、遊び、心身ともに健やかに成長し、明るく元気に学校生活を送れるように、微力ながら私たちも最大の努力を続けていきたいと決意を新たにしております。

ご家庭と学校と手を携えて、子どもたちがのびのび成長していけるようにあたたかく見守っていききたいと思っております。

一年間のご協力をお願い申し上げます。



A組担任 かきはら あや  
笠原 彩

B組 たけだ あゆこ  
武田 亜由子

学習支援推進教員 くろだ ゆうこ  
黒田 裕子

### 4月の行事予定

11日(月)	入学式	25日(月)	家庭訪問①
14日(木)	身体計測	26日(火)	心電図検査
15日(金)	開校記念日(143周年)		家庭訪問②
	なかよし学級開級式	27日(水)	家庭訪問③
19日(火)	給食開始	28日(木)	歯科検診
20日(水)	視力検査	29日(金)	昭和の日
	1年生を迎える会(2限)	※5月2日(月)	家庭訪問④
21日(木)	授業参観		
	懇談会・育友会総会		

### 本日配布したもの

- ① 教科書(こくご・さんすう・せいかつ・せいかつたんけんブック・ずこう・おんがく・しよしゃ)
- ② ノート(こくご・さんすう・じゆうちょう・れんらくちょう)
- ③ 保健室からの封筒(7枚)(4月14日締め切り)
- ④ 封筒
  - ・学年日より4枚
  - ・家庭環境調査票 (4月13日締め切り)
  - ・学校給食費の納入について
  - ・学校給食費納入確約書(4月13日締め切り)
  - ・警報発令時の登下校について
  - ・暴風警報等発表時の児童引き渡しカード(ピンクと水色)(4月13日締め切り)
  - ・手紙の綴り
- ⑤ ワッペン・ランドセルカバー・ひも・防犯ブザー・こうつうあんぜんバッグ  
防犯笛
- ⑥ ファイル・下敷き
- ⑦ 「小中学生総合保障制度」のお知らせのご案内

※後日「ぐるりんメール」登録についてのプリントを配布します。警報発令時などに学校からメールを送信させていただくものですので、「ぐるりんメール」は必ずご加入ください。

#### ○身体測定

14日(木)に、身体計測があります。体操服に着替えて行きます。また、脱ぎ着しやすい服装で登校させてください。下着・くつ下にも必ず記名してください。また、女の子で髪の毛の長い場合、ポニーテールにしたり、髪飾りなどをつけないようにしてください。

#### ○1年生を迎える集会

20日(水)に、1年生を迎える集会があります。西和佐小のお兄さん、お姉さんが入学のお祝いをしてくれます。

#### ○学級懇談会

21日(木)に、はじめての学級懇談会があります。子どもたちの様子を知るだけでなく、保護者の方同士が知り合い、親しくなるよい機会でもあります。お忙しいとは存じますが、ご出席いただけますよう、よろしく願いいたします。