



令和6年度西脇幼稚園 園児募集要項

1.入園資格

令和6年4月1日現在、和歌山市在住で、それ以降も和歌山市在住、次の年齢の幼児(年齢)

- 1年保育児(5歳児)平成30年4月2日から平成31年4月1日生まれまで
- 2年保育児(4歳児)平成31年4月2日から令和2年4月1日生まれまで
- 3年保育児(3歳児)令和2年4月2日から令和3年4月1日生まれまで

2.入園申込み

- 願書交付及び出願場所・・・和歌山市立西脇幼稚園
- 願書交付期間・・・令和5年10月16日(月)～令和5年11月17日(金)
 - ※9:00～16:30
 - 土曜・日曜・祝祭日は除く。
 - ただし、10月24日(火)は園外保育のため園は閉まっています。
- 願書受付期間・・・令和5年11月1日(水)～令和5年11月17日(金)
 - ※9:00～16:30
 - ただし、11月7日(火)は園外保育のため園は閉まっています。

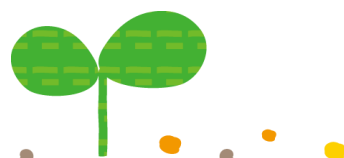
- 必要書類・・・
 - ①入園願
 - ②保健調査票
 - ③子供の様子について

} 願書交付の際にお渡しします。

- その他・・・出願にあたっては、他の和歌山市立幼稚園と和歌山市立認定こども園(教育部分)との併願はできません。

3.募集定員

- 1年保育児(5歳児)・・・13人
- 2年保育児(4歳児)・・・27人
- 3年保育児(3歳児)・・・30人



4.選考について

- 選考日 令和5年11月30日(木) 13:00～(受付12:45)
- 選考方法 面接及び健康診断(内科、眼科)用品申し込み
- 選考基準



- ・原則として、定員に満たすまで全員の入園を許可します。
 - ※特に園生活に不安があると思われる幼児については、ご相談させていただきます。
- ・願書受付時に配布しました保健調査票に必要事項をご記入の上、持参してください。
- ・入園希望者が募集定員を超えた場合は、兄弟が在園している入園希望者を優先して入園決定し、その後公開抽選によりその他の入園者を決定します。
 - ※兄弟が在籍している入園希望者とは、つぎの場合をいいます。
 - ①3歳児入園希望者で、同じ園に令和6年度に4・5歳児に進級する兄・姉がいる場合。
 - ②4歳児入園希望者で、同じ園に令和6年度に5歳児に進級する兄・姉がいる場合。
 ※兄弟が在籍している判断基準日は、令和5年10月16日です。
 - ・受付期間を過ぎても募集定員に満たない時は、令和5年12月1日(金)以降、定員を満たすまで順次受付します。

5.その他

- 保育料(利用者負担額)は、幼児教育・保育の無償化により無料です。
 - ※その他諸費用として、給食費や教材費等が必要です。
- 4歳児と5歳児の合計人数が15人未満の場合は、複式保育を実施します。
- 園児の送迎は保護者の方の責任でお願いします。

☆本園の教育目標「心身ともに健康で、楽しく遊ぶ子どもを育てる」

本園は、子供の主体性を大切にしながら保育を行っています。遊びの中で子供たちの豊かな感性を育み、遊びを通してたくさんの学びが出来るようにしていきます。

- ・子供一人一人が興味関心をもち、主体的に遊びを楽しめるような園内環境の工夫をしています。
- ・四季の変化や自然の美しさ、不思議さを感じられるような体験活動ができるようにしています。
- ・地域の散歩などを通して、地域の方との触れ合いを大切にしています。



詳しくは、西脇幼稚園までお問い合わせください。

住所：和歌山市西庄1012
電話：073(455)1996