

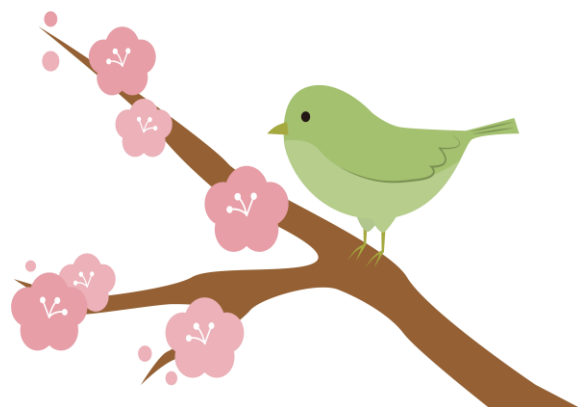
生きて働く本物の学力

学校長 吉森 裕巳子

2月になりました。いよいよ一年で一番寒さの厳しい時期を迎えます。

考えてみると一番寒いということは、これからは少しずつ暖かくなっていくということです。

「光の春」「音の春」「気温の春」という言葉があるように少しずつ力強さを増していく日差しに、春の訪れを期待させてくれるでしょう。



さて、最近様々な出来事が起こっている中、『教育は、「あいさつをする」「そうじをする」「はきものをそろえる」ことができれば完成である。』という先人の言葉のもつ深い意味を身にしみて感じます。

この三つができるということは、何事に対してもポジティブで、自分をきちんとコントロールでき、人とのかかわりにおいても良好な関係性を築き上げることができることを意味しています。

いわゆる「学力」が、あいさつやそうじなどと別次元のものと考えている人がいれば、それは正しくありません。もちろん、あいさつやそうじやはきものそろえをちっともしなくても、学校の教科の勉強はとてよくできるという子どもはいます。でもその力は、本物の「学力」とは言えません。ペーパーテストという極めて限定的な世界でしか通用しないものだからです。

また逆に、あいさつやそうじやはきものそろえはとてよくできるのに、学校の教科の成績はあまりよくないという子どもがいるかも知れません。でも、長い目で見ると、その子は必ず社会や実生活の中で生き生きと活動し、生きて働く本物の「学力」＝「生きる力」を身に着けていくことができるでしょう。

コミュニケーションの基本である「あいさつ」。与えられた仕事をつらくても責任をもって果たす「そうじ」。そして、自分の身の回りに意識を向けいつもきれいに整えようとする「はきものそろえ」。これからも、これらが確実にできるようになることを、目指していきたいと思えます。ご家庭でもご協力の方どうぞよろしくお願いいたします。

《2月の行事予定》 * 行事に変更がある場合は、随時お知らせします。

日	曜	行 事	日	曜	行 事
1	火	登校指導	15	火	送る会練習開始
2	水	委員会	16	水	A L T 来校
3	木	(有功中入学説明会 13:30~)	17	木	参観・懇談会
4	金	パワーアップ バスケット練習(放課後)	18	金	令和4年度新入生入学説明会(14:30~)
7	月	諸費引落し 移動図書館	21	月	移動図書館
8	火	スクールカウンセラー来校	22	火	スクールカウンセラー来校
9	水	クラブ	23	水	天皇誕生日
10	木	ファミリー持久走 語りの森	24	木	ファミリー持久走 地区別集団下校
11	金	建国記念の日	25	金	6年生を送る会 パワーアップ バスケット練習(放課後)
14	月	諸費引落し スクールソーシャルワーカー来校	*コロナウイルス感染症拡大防止のため中止になる場合があります。		

《12月21日地域の方と花植え》 《12月23日ファミリー長縄》



《1月13日花王リモート授業》

