

子ども達に大切な居場所づくりを

校長 湯川 泰成

1時間目、各教室を参観すると、子ども達の元気な発表の声、きれいな歌声が教室にひびいています。教室は子ども達にとって大切な居場所であり、また、学びの場でもあります。その居場所がよりよいものになれば、子ども達はそれぞれの個性を出し合い、輝き始めます。また、友達・先生との会話がはずみ、自分の考えや思いが素直に出せる学級となり、子ども達同士がよい関わりを始めます。「私は跳び箱運動が苦手です。でも、友達にアドバイスをもらったり、励ましてもらおうと勇気が出てきます。」と話す子どもの姿が目に見えてきます。

しかし、簡単にはこのような学級にはなりません。学級はいつも楽しい場とは限りません。時にお互いの主張がぶつかり合い、けんかになることもあります。数十人の子ども達が一緒に生活するとなれば波瀾万丈です。楽しいこともあれば、つらいこともあります。その場面を先生と子ども達がどう乗り越えていくのが学級づくりとなります。

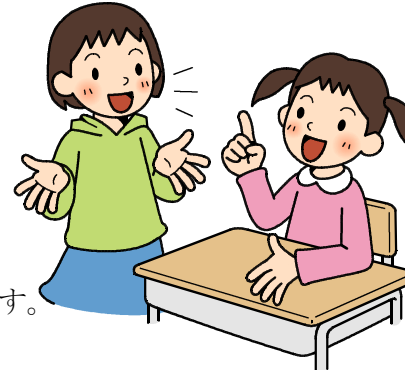
また、どの教室にも学級目標が掲げられています。これは、子ども達の思いと先生の願いを出し合い、作られた目標です。この目標に向かって学級づくりがされ、子ども達は集団生活を積み上げていきます。楽しい集団生活を送るためには、ルールが必要であり、ルールを守ることが大切であること、また、困っている子に手を差し伸べること、みんなで協力し合うこと等を集団生活の中で学んでいきます。

掲示板上には子ども達の作品がはられ、また、学習の足跡が残されています。お誕生日列車やお友達へのメッセージカード等があり、クラスの子も一人一人を大切にしようという強い思いが感じられます。

このように、教室は、子ども達にとって、過ごしやすい温かな場であってほしいものです。

10月15日から、子ども見守り隊が結成され、子ども見守り隊の方々が子ども達の登校を見守ってくれています。黄色いベストを着て、立っていただいている方は子ども見守り隊の皆さんです。今年7月に子ども見守り隊の呼びかけ・協力をお願いし、今月、スタートをきることができました。少ない人数での見守りではありますが、地域の皆さんによる子ども見守り活動は子ども達にとって安心感がもてる心強いものであります。どうか、この活動が子どもたちにとって、また、見守り隊の皆さんにとって、よりよい活動となることを願っています。

今後とも、子ども見守り活動へのご理解・ご協力のほど、よろしくお願いします。



なかのしま

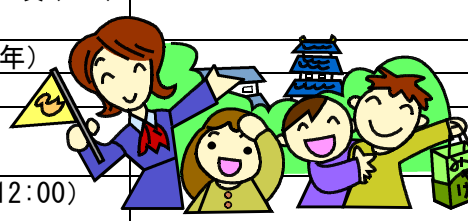
発行所
和歌山市立
中之島小学校
・PTA
2012年10月31日
第7号



11月の行事予定



日	曜	学校行事 等	PTA行事 等
1	木	和歌山市教育・学びあいの日 11月は「学びあいの月間」 通学路セーフティネットの日 安全点検	P登校指導
2	金	たてわり小リーダー会 (13:15~)	
3	土	文化の日 うちどくの日 市教育・学びあいの日 (13:15~ 北コミュニティセンター)	
5	月	委員会 たてわり給食 たてわり活動 (5限)	
6	火	外国語活動 (1・2年)	コーラス練習20:00
7	水	下校13:20 2年2組は研究授業 (5限) 下校14:40頃 (2-2)	P運営委員会19:30
9	金	秋の全校たてわり遠足 (和歌山城公園) 雨天時は13日 (火)	
10	土	土曜教室	
12	月	人権教室 (4年) 外国語活動 (3年) クラブ	
13	火	遠足予備日	
14	水	下校13:20 1年1組は研究授業 (5限) 下校14:40頃 (1-1) 住金見学 (5年)	
15	木	歯科健診 (2・4・6年) 9:10~ 外国語活動 (4年)	
16	金	頭髮しらべ 作品展準備 (搬入)	
17	土	中之島作品展 (8:40~12:00) 土曜教室 土曜センター「いけばな体験講座」9:00~	
18	日	授業参観 (9:45~10:30)・教育講演会 (10:50~12:00) 中之島作品展 (8:40~12:00)	
19	月	振替休業日	
20	火		コーラス練習20:00
21	水	教科等別研修会のため12:50頃下校	
22	木	歯科健診 (1・3・5年) 13:45~	
23	金	勤労感謝の日	
24	土	子どもセンター「おもしろ理科実験教室」 土曜教室	
27	火		コーラス練習20:00
28	水	修学旅行 (6年) 紀之川ブロック人権研修会 (四箇郷北小)	
29	木	修学旅行 (6年) 市音楽会 (5年)	
30	金	茶道教室 6年11:00~	



11月は学校開放月間

先日、プリントでお知らせしましたが、1ヶ月間、学校を開放しています。普段の子ども達の姿を是非ご覧ください。

お越しの際には、玄関で受付を済ませてから校舎内にお入りください。

※上履きをお持ちください。

※分からないことがありましたら、職員室にお願いします。

学校にお越しの折には、玄関に置いています受付用紙にお名前をお書きいただき、保護者の方の名札を首にかけ、ご参観ください。

お願い

①中之島作品展が17日 (土)・18日 (日) に行われます。毎年、保護者・地域の方の作品も展示しています。できるだけ多くの方に出品していただけますようよろしくお願いします。

絵画・写真・手芸等何でも結構です。ご協力いただける方は教頭までご連絡ください。(TEL 422-5145)

②11月1日 (火) より放課後、学校で遊べる時刻を1月末まで午後4時30分とします。日没が早くなっています。暗くならないうちに帰るようご指導ください。