



## 行事がたくさん！ 充実の5月！！

中学校生活が始まって約3週間、授業が本格的にスタートして2週間が過ぎようとしています。部活動も編成を終え、活動が忙しくなってきました。少しずつ日々のリズムに慣れてきた頃だと思いますが、今月は中間テストが実施され、テストが終われば体育大会と行事が続きます。行事についてはその日に向けての取り組みが大切なのは言うまでもないのですが……まずは、行事を楽しみ学びを深めるための3つのポイントをお伝えします。

### 一、全力であること 二、安全であること 三、平等であること

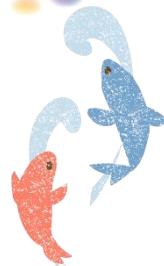
自分だけでなくみんなが楽しむ、また「学びを深める」ためには、誰かではなくみんなが心がけることが大切だということですね。

さらに、初めての定期テストが実施されます。テストの範囲表が配付されるのはテスト実施日の一週間前です。しかし、発表されてからすべての学習をはじめているのではなかなか間に合いません。4月中に学んだところで自分のものにしきれていないと思うところからまず復習していきましょう。そして、自分の力に変えていきましょう。教科書をもう一度読んでみる、学校のワークの問題を解いてみる、教科書やワークシートの問題をもう一度やってみるなどやり方は色々あります。1日10分も5日間続ければ50分。授業1時間分です。続けてコツコツ行うことが大切ですね。そして、質問したいときは休けい時間や放課後に先生方に自分から聞きに行きましょう。放課後に質問できる日(質問タイム)もあるので活用しましょう。

☆ 井上 靖 (小説家) のことば ☆

“ 努力する人は希望を語り、怠ける人は不満を語る。 ”

※本校 HP に、学年通信や保健だよりなど、学校からのお知らせを掲載しておりますので、ご覧ください。なお、スマートフォンからもご覧いただけます。



日	曜日	給食	予定	1限	2限	3限	4限	5限	6限
1	水	×	家庭訪問 【45分】	水1	水2	水3	水4		
2	木	×	家庭訪問 【45分】	木1	木2	木3	木4		
3	金		憲法記念日						
4	土		みどりの日						
5	日		こどもの日						
6	月		振替休日						
7	火	×	家庭訪問・SC 来校日 【45分】	火3	火4	火5	火6		
8	水	×	家庭訪問 【45分】	金1	金2	金3	金4		
9	木	○	月曜日の時間割・眼科検診(午前)	月1	月2	月3	月4	月5	月6
10	金	○	放課後：生徒会専門委員会	金1	金2	金3	金4	金5	総合
11	土								
12	日								
13	月	○		月1	月2	月3	月4	月5	月6
14	火	○	耳鼻科検診(午後：1・2組) 尿検査・SC 来校日 【45分】	道徳	火2	火3	火4	火5	火6
15	水	○	尿検査予備日 【45分】	水1	水2	水3	水4	短学活	
16	木	○	中間テスト発表 放課後：質問タイム 午後：歯科検診【はみかきセット持参】	木1	木2	木3	木4	木5	木6
17	金	○	内科検診(午後：1・2組) ※体操服登校 放課後：質問タイム	金1	金2	金3	金4	金5	総合
18	土								
19	日								
20	月	○	内科検診(午後：3・4組) ※体操服登校 放課後：質問タイム	月1	月2	月3	月4	月5	総合
21	火	○		道徳	火2	火3	火4	火5	火6
22	水	○	【45分】	水1	水2	水3	水4	短学活	
23	木	×	中間テスト	テ	テ	テ			
24	金	×	中間テスト・3限：避難訓練	テ	テ	訓練			
25	土								
26	日								
27	月	○		月1	月2	月3	月4	月5	総合
28	火	○	木曜日の時間割・SC 来校日 耳鼻科検診(午後：3・4組) 検尿二次	木1	木2	木3	木4	木5	木6
29	水	○	体育大会準備 検尿二次予備日 【45分】	水1	水2	水3	水4	短学活	
30	木	○	体育大会予行 【45分】	体育大会予行				学活	
31	金	○	体育大会	体育大会					

