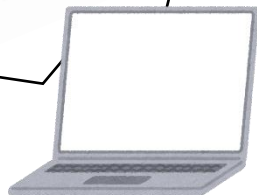


じどう ほごしや  
児童・保護者のみなさまへ



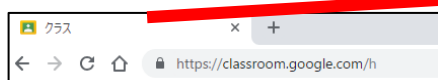
chromebook



つか あんけえと こた  
を使ってアンケートに答えよう！

くすみにししょうがっこう  
楠見西小学校

うえ たぶ たっち くらするうむ はい  
①上のタブをタッチして、classroomに入ろう！



じぶん がくねん くらするうむ はい たんにん せんせい あんけえと  
②自分の学年のclassroomに入ったら、担任の先生からアンケートが  
だ  
出されているよ！



こた ちゃれんじ  
④あとは、アンケートに答えるだけ！チャレンジしてみよう！

西っ子夏休みアンケート

夏休み中（8月3日（火）、4日（水）、5日（木）、6日（金））の機手を離かせてね！  
アンケートに回答する日は、上の4日曜です！！

このフォームでは和歌山市教育委員会ユーザーのメールアドレスが自動的に収集されます。設定を実行

朝、回答する時間は何時ごろですか。

5時より前

5時から7時の間

7時から9時の間



こた ひ つぎ かかん まいにち こた  
※アンケートに答える日は、次の4日間です。毎日アンケートに答えてね！

が っ か か か すい か もく か きん  
8月3日（火）、4日（水）、5日（木）、6日（金）