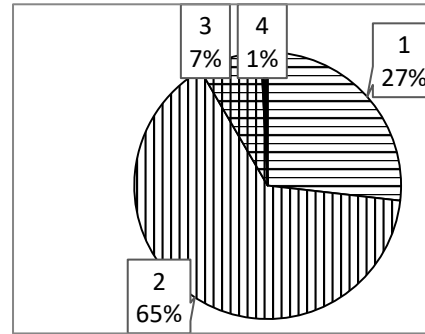


貴志南小学校 保護者アンケート 学校全体 集計結果 (令和3年1月実施)

○「結果平均値」とは、各回答1~4(保護者は1~5)に各人数を掛けた合計を、全員数で割ったものです。
したがって「1」に近いほど「とてもそう思う」が多いということになります。今年度より有意性を考慮し、小数第1位で表しています。矢印「↑」「↓」「-」は昨年度より1に近いに近づいているか否かを表しています。

		人数	※グラフには「わからない」は含まず
① 学校は、学校の教育活動や子どもの様子を、分かりやすく伝えている。		271	
1	とても そう思う	65	
2	まあ そう思う	164	
3	あまり そう思わない	33	
4	思わない	4	
5	わからない	5	
結果平均値(5「わからない」を除く) ↓		1.91	
② 学校は、子どもに分かりやすい授業を行っている。		271	
1	とても そう思う	58	
2	まあ そう思う	169	
3	あまり そう思わない	16	
4	思わない	2	
5	わからない	26	
結果平均値(5「わからない」を除く) ↑		1.84	
③ 学校は、子どもの安全や健康について取り組みを十分に行っている。		271	
1	とても そう思う	55	
2	まあ そう思う	187	
3	あまり そう思わない	16	
4	思わない	0	
5	わからない	13	
結果平均値(5「わからない」を除く) ↓		1.85	
④ 学校は、いじめをなくす学校・学級づくりに取り組んでいる。		267	
1	とても そう思う	40	
2	まあ そう思う	165	
3	あまり そう思わない	28	
4	思わない	5	
5	わからない	29	
結果平均値(5「わからない」を除く) ↓		1.99	
⑤ 学校は、子どものことを相談しやすい。		271	
1	とても そう思う	80	
2	まあ そう思う	136	
3	あまり そう思わない	36	
4	思わない	6	
5	わからない	13	
結果平均値(5「わからない」を除く) ↑		1.88	

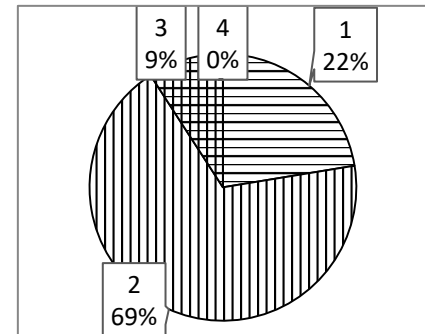
⑥ 子ども一人ひとりが大切にされ、認められる小学校になっている。		271
1	とても そう思う	67
2	まあ そう思う	162
3	あまり そう思わない	19
4	思わない	2
5	わからない	21



結果平均値(5「わからない」を除く) ↓ **1.82**

※昨年度1.80 一昨年度1.87

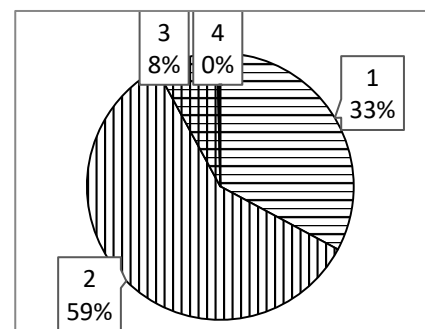
⑦ 学校は、子どもに生命を大切にす心や社会のルールを守る態度を育てている。		270
1	とても そう思う	54
2	まあ そう思う	165
3	あまり そう思わない	22
4	思わない	0
5	わからない	29



結果平均値(5「わからない」を除く) ↓ **1.87**

※昨年度1.84 一昨年度1.88

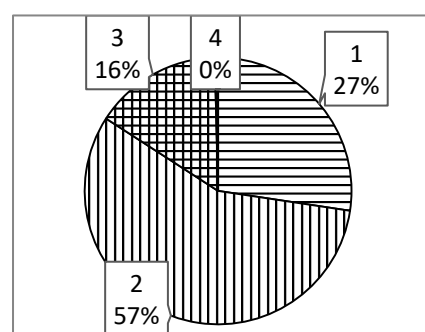
⑧ 学校は、保護者の授業参観や懇談の機会を適切に設けている。		271
1	とても そう思う	87
2	まあ そう思う	157
3	あまり そう思わない	20
4	思わない	1
5	わからない	6



結果平均値(5「わからない」を除く) ↓ **1.75**

※昨年度1.57 一昨年度1.60

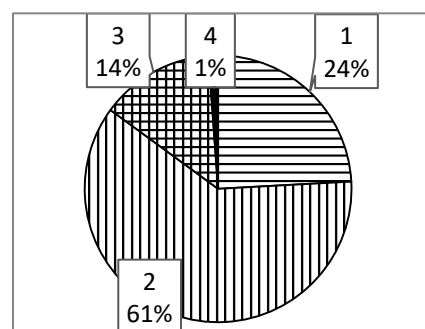
⑨ 学校は家庭や地域と連携・協力している。		271
1	とても そう思う	69
2	まあ そう思う	143
3	あまり そう思わない	39
4	思わない	1
5	わからない	19



結果平均値(5「わからない」を除く) ↓ **1.89**

※昨年度1.84 一昨年度1.87

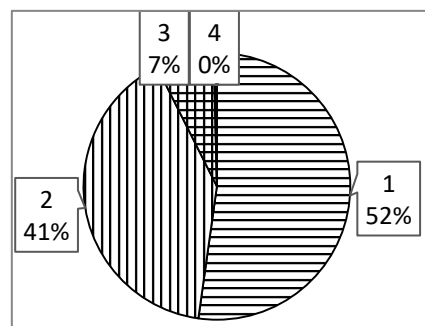
⑩ 学校の施設は、整理され、美しく使いやすい。		271
1	とても そう思う	63
2	まあ そう思う	159
3	あまり そう思わない	36
4	思わない	3
5	わからない	10



結果平均値(5「わからない」を除く) ↑ **1.92**

※昨年度2.20 一昨年度2.19

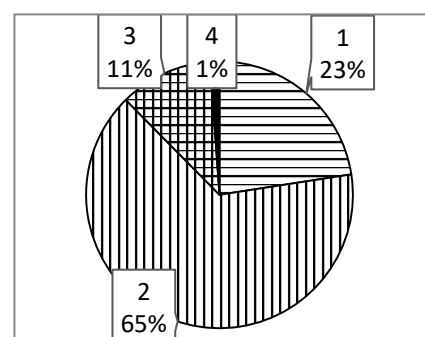
⑪ 子どもは、毎日楽しく学校へ通っている。		272
1	とても そう思う	141
2	まあ そう思う	109
3	あまり そう思わない	19
4	思わない	1
5	わからない	2



結果平均値(5「わからない」を除く) ↓ **1.56**

※昨年度1.54 一昨年度1.53

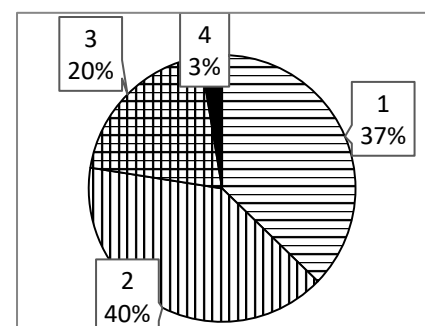
⑫ 子どもは、学習内容が分かり、基礎的な学力が身についている。		271
1	とても そう思う	60
2	まあ そう思う	173
3	あまり そう思わない	30
4	思わない	3
5	わからない	5



結果平均値(5「わからない」を除く) ↓ **1.91**

※昨年度1.90 一昨年度1.99

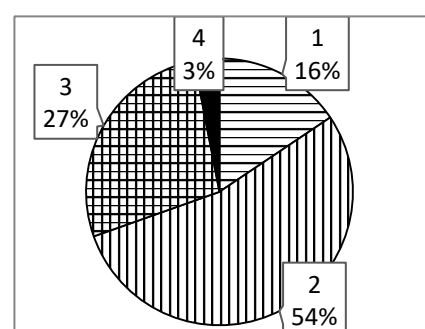
⑬ 子どもは、小学校での出来事をよく話す。		271
1	とても そう思う	101
2	まあ そう思う	109
3	あまり そう思わない	54
4	思わない	7
5	わからない	0



結果平均値(5「わからない」を除く) ↑ **1.88**

※昨年度1.92 一昨年度1.93

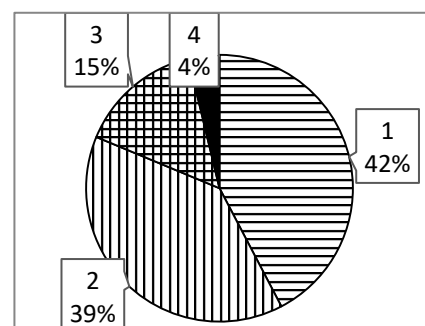
⑭ 子どもは誰にでもあいさつができる。		270
1	とても そう思う	41
2	まあ そう思う	142
3	あまり そう思わない	72
4	思わない	8
5	わからない	7



結果平均値(5「わからない」を除く) ↑ **2.18**

※昨年度2.22 一昨年度2.09

⑮ 子どもは、給食を楽しみにしている。		271
1	とても そう思う	113
2	まあ そう思う	104
3	あまり そう思わない	40
4	思わない	10
5	わからない	4



結果平均値(5「わからない」を除く) **1.80**

※昨年度1.80 一昨年度...1.74