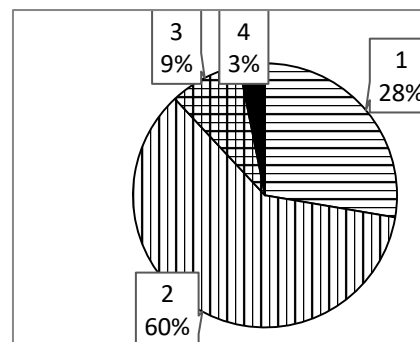


貴志南小学校 保護者アンケート 学校全体 集計結果 (平成30年12月実施)

○「結果平均値」とは、各回答1～4(保護者は1～5)に各人数を掛けた合計を、全員数で割ったものです。  
したがって「1」に近いほど「とてもそう思う」が多いということになります。今年度より有意性を考慮し、小数第1位で表しています。矢印「↑」「↓」「ー」は昨年度より1に近づいているか否かを表しています。

		人数	※グラフには「わからない」は含まず
① 学校は、学校の教育活動や子どもの様子を、分かりやすく伝えている。		340	
1	とても そう思う	76	
2	まあ そう思う	213	
3	あまり そう思わない	38	
4	思わない	5	
5	わからない	8	
結果平均値(5「わからない」を除く)		1.9	※昨年度1.9 ー昨年度1.89
② 学校は、子どもに分かりやすい授業を行っている。		340	
1	とても そう思う	63	
2	まあ そう思う	223	
3	あまり そう思わない	33	
4	思わない	2	
5	わからない	19	
結果平均値(5「わからない」を除く)		1.9	※昨年度1.9 ー昨年度1.90
③ 学校は、子どもの安全や健康について取り組みを十分に行っている。		340	
1	とても そう思う	81	
2	まあ そう思う	220	
3	あまり そう思わない	23	
4	思わない	7	
5	わからない	9	
結果平均値(5「わからない」を除く)		1.9	※昨年度1.9 ー昨年度1.90
④ 学校は、いじめをなくす学校・学級づくりに取り組んでいる。		340	
1	とても そう思う	69	
2	まあ そう思う	191	
3	あまり そう思わない	39	
4	思わない	5	
5	わからない	36	
結果平均値(5「わからない」を除く)		1.9	※昨年度2.0 ↑昨年度2.04
⑤ 学校は、子どものことを相談しやすい。		340	
1	とても そう思う	96	
2	まあ そう思う	180	
3	あまり そう思わない	48	
4	思わない	8	
5	わからない	8	
結果平均値(5「わからない」を除く)		1.9	※昨年度1.9 ー昨年度1.95

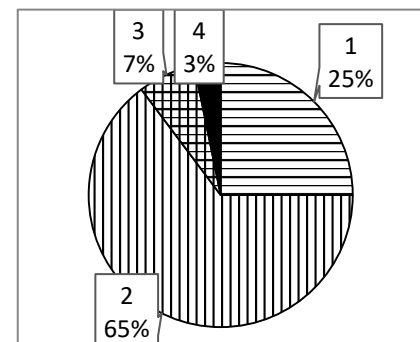
⑥ 子ども一人ひとりが大切にされ、認められる小学校になっている。		340
1	とても そう思う	88
2	まあ そう思う	192
3	あまり そう思わない	28
4	思わない	10
5	わからない	22



結果平均値 (5「わからない」を除く) ↓

1.9 ※昨年度1.8 一昨年度1.89

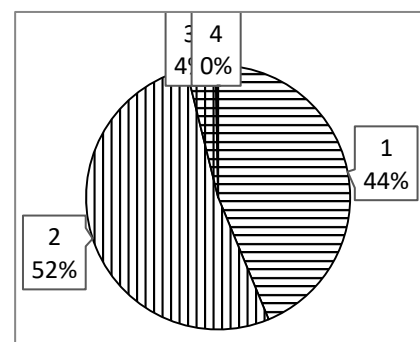
⑦ 学校は、子どもに生命を大切にする心や社会のルールを守る態度を育てている。		340
1	とても そう思う	78
2	まあ そう思う	202
3	あまり そう思わない	22
4	思わない	10
5	わからない	28



結果平均値 (5「わからない」を除く) →

1.9 ※昨年度1.9 一昨年度1.95

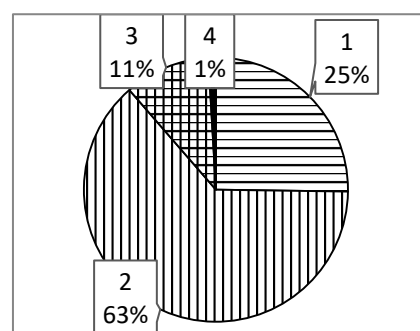
⑧ 学校は、保護者の授業参観や懇談の機会を適切に設けている。		340
1	とても そう思う	147
2	まあ そう思う	176
3	あまり そう思わない	12
4	思わない	1
5	わからない	4



結果平均値 (5「わからない」を除く) ↑

1.6 ※昨年度1.7 一昨年度1.60

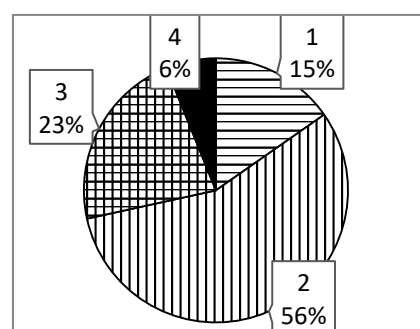
⑨ 学校は家庭や地域と連携・協力している。		340
1	とても そう思う	82
2	まあ そう思う	206
3	あまり そう思わない	34
4	思わない	3
5	わからない	15



結果平均値 (5「わからない」を除く) →

1.9 ※昨年度1.9 一昨年度1.86

⑩ 学校の施設は、整理され、美しく使いやすい。		340
1	とても そう思う	50
2	まあ そう思う	184
3	あまり そう思わない	73
4	思わない	20
5	わからない	13



結果平均値 (5「わからない」を除く) ↑

2.2 ※昨年度2.3 一昨年度2.28

⑪ 子どもは、毎日楽しく学校へ通っている。		340	
1	とても そう思う	183	
2	まあ そう思う	136	
3	あまり そう思わない	15	
4	思わない	5	
5	わからない	1	
結果平均値(5「わからない」を除く) ↑		1.5	
⑫ 子どもは、学習内容が分かり、基礎的な学力が身についている。		340	
1	とても そう思う	70	
2	まあ そう思う	205	
3	あまり そう思わない	52	
4	思わない	8	
5	わからない	5	
結果平均値(5「わからない」を除く) →		2.0	
⑬ 子どもは、小学校での出来事をよく話す。		340	
1	とても そう思う	108	
2	まあ そう思う	159	
3	あまり そう思わない	56	
4	思わない	15	
5	わからない	2	
結果平均値(5「わからない」を除く) ↑		1.9	
⑭ 子どもは誰にでもあいさつができる。		340	
1	とても そう思う	70	
2	まあ そう思う	169	
3	あまり そう思わない	79	
4	思わない	11	
5	わからない	11	
結果平均値(5「わからない」を除く) ↑		2.1	
⑮ 子どもは、給食を楽しみにしている。		340	
1	とても そう思う	146	
2	まあ そう思う	144	
3	あまり そう思わない	34	
4	思わない	13	
5	わからない	3	
結果平均値(5「わからない」を除く) ↑		1.7	