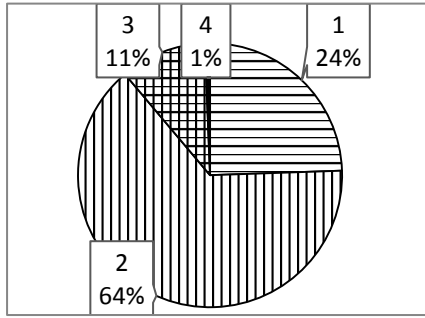
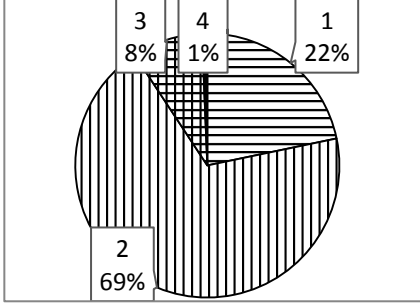
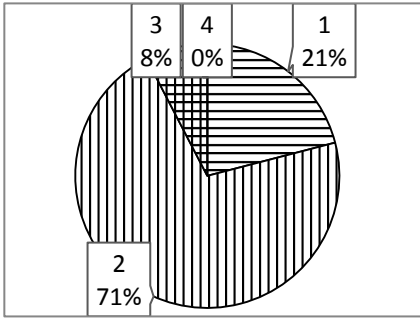
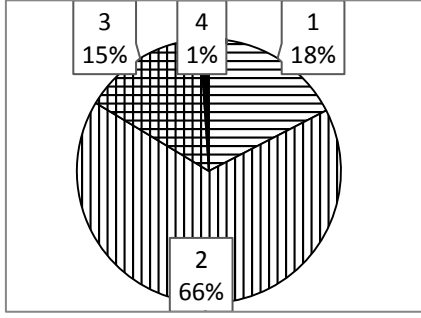
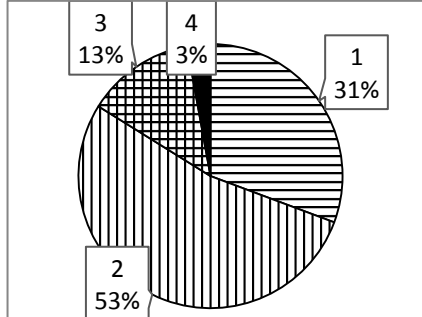
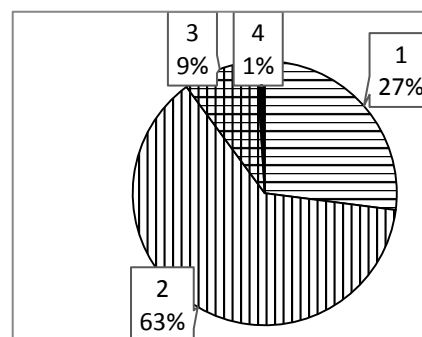


貴志南小学校 保護者アンケート 学校全体 集計結果 (平成29年12月実施)

○「結果平均値」とは、各回答1～4(保護者は1～5)に各人数を掛けた合計を、全員数で割ったものです。  
したがって「1」に近いほど「とてもそう思う」が多いということになります。  
今年度より有意性を考慮し、小数第1位で表しています。

		人数	※グラフには「わからない」は含まず
① 学校は、学校の教育活動や子どもの様子を、分かりやすく伝えている。		329	
1	とても そう思う	79	
2	まあ そう思う	208	
3	あまり そう思わない	34	
4	思わない	2	
5	わからない	6	
結果平均値(5「わからない」を除く)		1.9	
② 学校は、子どもに分かりやすい授業を行っている。		329	
1	とても そう思う	68	
2	まあ そう思う	216	
3	あまり そう思わない	27	
4	思わない	2	
5	わからない	16	
結果平均値(5「わからない」を除く)		1.9	
③ 学校は、子どもの安全や健康について取り組みを十分に行っている。		329	
1	とても そう思う	66	
2	まあ そう思う	225	
3	あまり そう思わない	24	
4	思わない	0	
5	わからない	14	
結果平均値(5「わからない」を除く)		1.9	
④ 学校は、いじめをなくす学校・学級づくりに取り組んでいる。		329	
1	とても そう思う	50	
2	まあ そう思う	190	
3	あまり そう思わない	44	
4	思わない	3	
5	わからない	42	
結果平均値(5「わからない」を除く)		2.0	
⑤ 学校は、子どものことを相談しやすい。		329	
1	とても そう思う	97	
2	まあ そう思う	168	
3	あまり そう思わない	42	
4	思わない	9	
5	わからない	13	
結果平均値(5「わからない」を除く)		1.9	

⑥ 子ども一人ひとりが大切にされ、認められる小学校になっている。		329
1	とても そう思う	83
2	まあ そう思う	193
3	あまり そう思わない	28
4	思わない	3
5	わからない	22

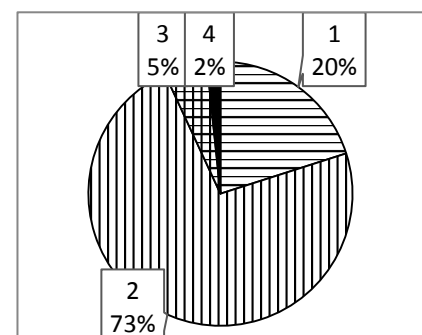


結果平均値(5「わからない」を除く)

1.8

※昨年度1.89 一昨年度1.99

⑦ 学校は、子どもに生命を大切にする心や社会のルールを守る態度を育てている。		329
1	とても そう思う	61
2	まあ そう思う	222
3	あまり そう思わない	16
4	思わない	5
5	わからない	25

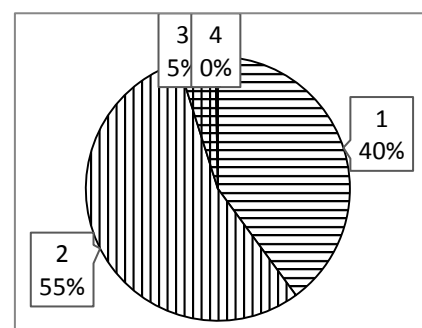


結果平均値(5「わからない」を除く)

1.9

※昨年度1.95 一昨年度2.01

⑧ 学校は、保護者の授業参観や懇談の機会を適切に設けている。		329
1	とても そう思う	131
2	まあ そう思う	181
3	あまり そう思わない	15
4	思わない	1
5	わからない	1

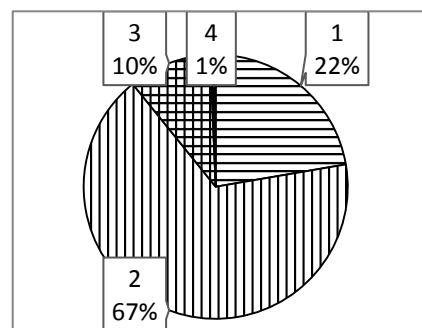


結果平均値(5「わからない」を除く)

1.7

※昨年度1.60 一昨年度1.68

⑨ 学校は家庭や地域と連携・協力している。		329
1	とても そう思う	68
2	まあ そう思う	204
3	あまり そう思わない	31
4	思わない	2
5	わからない	24

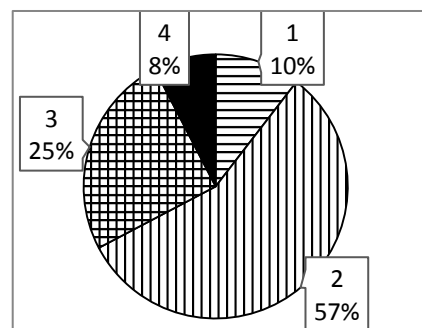


結果平均値(5「わからない」を除く)

1.9

※昨年度1.86 一昨年度2.03

⑩ 学校の施設は、整理され、美しく使いやすい。		329
1	とても そう思う	33
2	まあ そう思う	179
3	あまり そう思わない	79
4	思わない	24
5	わからない	14

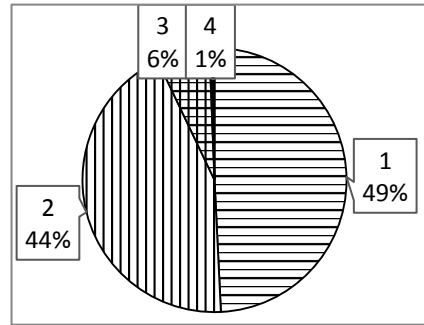


結果平均値(5「わからない」を除く)

2.3

※昨年度2.28 一昨年度2.43

⑪ 子どもは、毎日楽しく学校へ通っている。		329
1	とても そう思う	160
2	まあ そう思う	142
3	あまり そう思わない	21
4	思わない	2
5	わからない	4

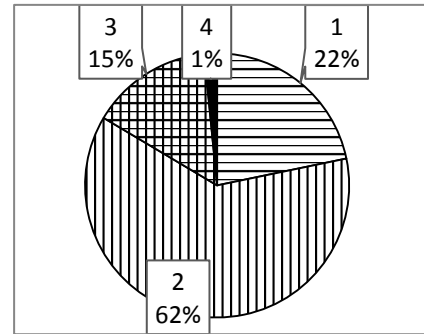


結果平均値(5「わからない」を除く)

**1.6**

※昨年度1.57 一昨年度1.58

⑫ 子どもは、学習内容が分かり、基礎的な学力が身についている。		329
1	とても そう思う	70
2	まあ そう思う	199
3	あまり そう思わない	48
4	思わない	5
5	わからない	7

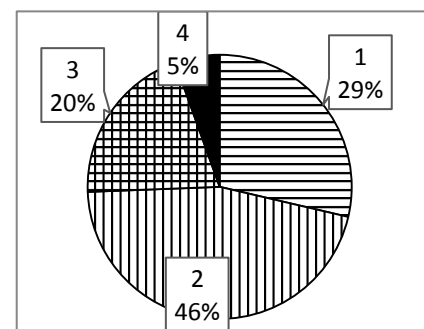


結果平均値(5「わからない」を除く)

**2.0**

※昨年度1.97 一昨年度2.06

⑬ 子どもは、小学校での出来事をよく話す。		329
1	とても そう思う	94
2	まあ そう思う	150
3	あまり そう思わない	66
4	思わない	18
5	わからない	1

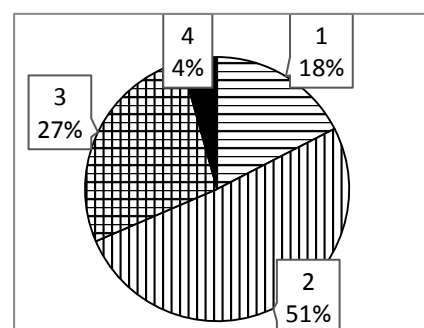


結果平均値(5「わからない」を除く)

**2.0**

※昨年度1.98 一昨年度2.03

⑭ 子どもは誰にでもあいさつができる。		329
1	とても そう思う	56
2	まあ そう思う	164
3	あまり そう思わない	87
4	思わない	14
5	わからない	8

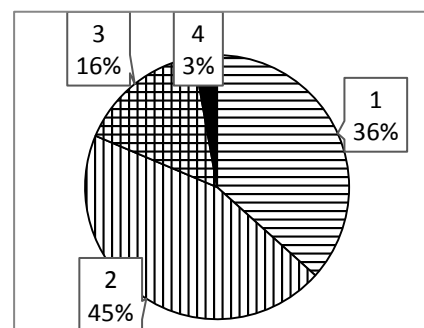


結果平均値(5「わからない」を除く)

**2.2**

※昨年度2.24 一昨年度2.27

⑮ 子どもは、給食を楽しみにしている。		329
1	とても そう思う	118
2	まあ そう思う	144
3	あまり そう思わない	51
4	思わない	9
5	わからない	7



結果平均値(5「わからない」を除く)

**1.8**

※昨年度1.83 一昨年度...1.86