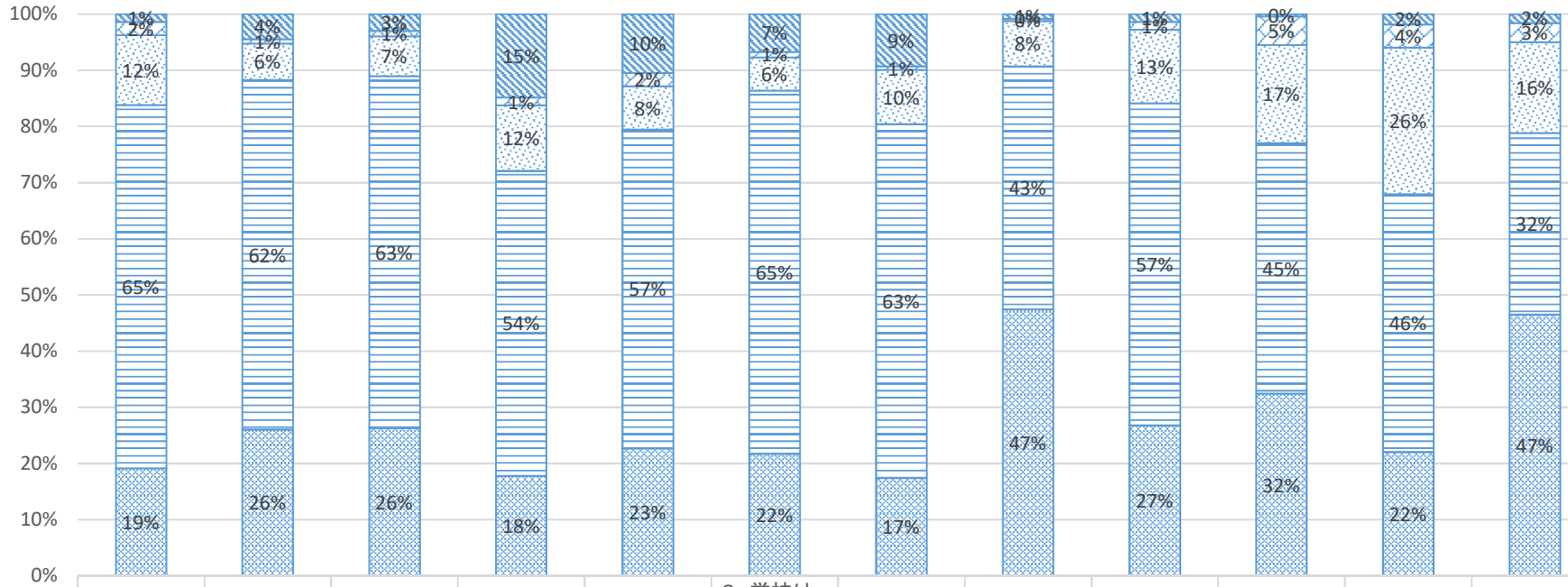


令和3年度 木本小学校 学校アンケート(保護者用)



- 1. 学校は学校の教育活動や子どもの様子を保護者に分かりやすく伝えられている。
- 2. 学校は、子どもに分かりやすい授業工夫している。
- 3. 学校は、子どもの安全確保・健康管理のために取り組みを行っている。
- 4. 学校は、いじめをなくす学校・学級づくりに取り組んでいる。
- 5. 子ども一人ひとりが大切にされ、認められる学校になっている。
- 6. 学校は、子どもに生命を大切にする心や、社会のルールを守る態度を教育している。
- 7. 家庭・地域は小学校に対してそれぞれの役割を果たし、連携・協力している。
- 8. 子どもは毎日楽しそうに学校へ通っている。
- 9. 子どもは、学習内容が分かり、基礎的な学力が身についている。
- 10. 子どもは小学校での出来事をよく話す。
- 11. 子どもは誰にでも挨拶ができている。
- 12. 子どもは、給食の時間を楽しみにしている。

1. わからない	1%	4%	3%	15%	10%	7%	9%	1%	1%	0%	2%	2%
2. 思わない	2%	1%	1%	1%	2%	1%	1%	0%	1%	5%	4%	3%
3. あまりそう思わない	12%	6%	7%	12%	8%	6%	10%	8%	13%	17%	26%	16%
4. まあそう思う	65%	62%	63%	54%	57%	65%	63%	43%	57%	45%	46%	32%
5. とてもそう思う	19%	26%	26%	18%	23%	22%	17%	47%	27%	32%	22%	47%