



学校だより

和歌山市立木本小学校

令和3年10月

明後日、10月2日は、待ちに待った運動会です。子どもたちは、その日に向けて日々の練習を積み重ねてきました。「バトンパスが上手になったよ。」とか「ダンスの練習をがんばったので、筋肉痛になったんよ。」など、筋肉痛になったことも嬉しそうに報告してくれます。運動会では、精一杯の演技や精一杯の走りをしてくれるのを楽しみにしています。

子どもたちはそれぞれ得意なことも苦手なことも違います。運動でも走るのが得意な子やダンスが得意な子など一人ひとり違います。みんな違っていいのです。自分の力を精一杯発揮することが大切なことです。明後日の運動会では、子どもたちの精一杯の演技に対して、あたたかいご声援をよろしくお願いいたします。

保護者の皆様には、来校人数の制限などに対してご理解をいただきありがとうございます。運動会当日の検温や健康観察など、安心安全な開催のためにご協力をお願いいたします。

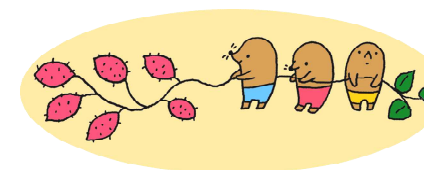
※ 以前からもお願いしていますが、運動会当日も自動車での来校は控えてください。営業の妨げになりますので、近隣の商業施設の駐車場には駐車しないようにしてください。

暑さも一段落するこれからの季節は、過ごしやすく様々なことに挑戦するのに適した季節です。昔から「食欲の秋、読書の秋、スポーツの秋」などといわれ、秋の味覚を楽しんだり、秋の夜長に読書をしたり、落ち着いて勉強をしたり、さわやかな空気の中で運動したり、何をするにも絶好の季節です。何かに挑戦して自分を高めてくれることを期待しています。

学校では、明後日の運動会に続き、修学旅行や遠足など子どもたちも楽しみにしている行事を予定しています。感染状況をみながら、感染防止対策をしたうえでの実施になりますが、子どもたちが楽しく過ごせるようにしたいと考えています。今後の感染状況により急な変更等をお願いするかもしれませんが、ご承知のほどよろしくお願いいたします。

《10月行事予定》

- 1日(金) 運動会前日準備 集金袋配付
- 2日(土) 運動会
- 4日(月) 振替休業日
- 5日(火) 集金 スクールカウンセラーの日
- 6日(水) いじめなくそうデー
- 7日(木) 就学時健診(13時下校)
- 12日(火) 6年修学旅行 スクールカウンセラーの日
- 13日(水) 6年修学旅行 4・5年県学習到達度調査
移動図書
- 15日(金) ALTの日
- 18日(月) クラブ 歯磨き週間(22日まで)
- 19日(火) スクールカウンセラーの日
- 21日(木) ALTの日
- 25日(月) 委員会
- 26日(火) スクールカウンセラーの日
- 27日(水) 5年1組研究授業
(5年1組は14時20分下校、他学級は13時10分下校)
ALTの日 移動図書
- 29日(金) 1～5年秋の遠足
- 30日(土) 育友会花火大会



11月の主な予定

- 1日(月) セーフティネット
- 2日(火) 遠足予備
- 5日(金) 避難訓練(地震・津波)
- 8日(月) クラブ
- 10日(水) 4年3組研究授業
- 17日(水) 職員研修のため13時下校
- 19日(金) 人権授業参観・懇談会・6年保護者学級

「和歌山市立木本小学校ウェブサイト」随時更新しています。ぜひご覧ください。

- ・子ども達の学校での様子の紹介
- ・学校だよりや警報発令時の対応についてのおたより
- ・新型コロナウイルス感染症関連のお知らせ
- ・健康観察表のダウンロード など

