

CANVAS



紀伊中学校1年生
学年通信

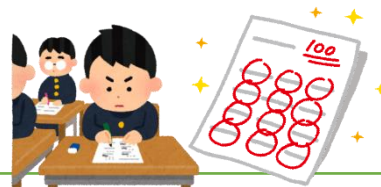
令和8年4月30日発行

入学して1ヶ月が経ちました！！

4月8日（水）の入学式から早いもので1ヶ月が経ちます。中学校という新しい環境に慣れてきましたか？ まだまだ不安な点もあるものの、新しい友達ができたり、部活動に入って頑張ったりと、少しずつ中学校生活に慣れてきたのではないのでしょうか。慣れてきたときこそ、ちょっと立ち止まってください。慣れてきた今だからこそ、この1ヶ月の自分の生活を振り返りましょう。できているところは自信を持って、気が緩んでいるところは引き締めていきましょう。

今月の18日（月）19日（火）には初めての定期テストとなる中間テストが行われます。定期テストは、授業で学習したことがどれだけ身についているかを判断するテストです。テストで良い点数を取るためには、毎日の授業を大切にすることはもちろん、家庭での復習をしっかりとっておく必要があります。

テスト1週間前の11日（月）からは部活動も停止になり、学習に集中してもらう期間となります。初めての定期テストなので、いいスタートがきれるように、各教科の先生の話をよく聞き、早い目のテスト対策をしておきましょう。



衣替えについて

紀伊中学校では、5月1日（金）から5月29日（金）まで、夏服冬服どちらで登校してもよい夏服への準備期間とします。

6月1日（月）からは、全員、夏服です。

名札を忘れないように。きっちりと身だしなみをしていきましょう！

※は45分校時です。変更になる可能性もあります。

日	曜日	行事	1	2	3	4	5	6
1※	金	家庭訪問④ 応援リーダー練習④	金3	金4	金5	金6		
2	土							
3	日	憲法記念日						
4	月	みどりの日						
5	火	こどもの日						
6	水	振替休日						
7※	木	家庭訪問⑤ 応援リーダー練習⑤	金1	金2	金5	金6		
8	金	生徒会専門委員会 応援リーダー練習⑥	月1	月2	月3	月4	月5	総
9	土							
10	日							
11	月	1学期中間テスト発表 6限 体育大会種目決め①	月1	月2	月3	月4	月5	総
12	火	テスト質問日① 1限 体育大会種目決め②	道	火2	火3	火4	火5	火6
13	水	いじめなくそうデー 5限 いじめアンケート&テストの受け方	水1	水2	水3	水4	学	
14	木	テスト質問日②	木1	木2	木3	木4	木5	木6
15	金	火曜時間割 1限 市民憲章清書	道	火2	火3	火4	火5	火6
16	土							
17	日							
18	月	中間テスト①	テ	テ	テ	学		
19	火	中間テスト② 応援リーダー練習⑦	学	テ	テ	学		
20	水	3.4限 全体応援練習① 5限 短学活 体操服登校	水1	水2	総	総	学	
21	木	応援リーダー練習⑧	木1	木2	木3	木4	木5	木6
22	金	5.6限 全体応援練習②	月1	月2	月3	月4	総	総
23	土							
24	日							
25	月	1.2限 体育大会練習 体操服登校 応援リーダー練習⑨	総	総	木5	木6	木1	木2
26	火	1~4限 全体予行 体操服登校 5.6限 全体応援練習③ 応援リーダー練習⑩	総	総	総	総	総	総
27	水	全体応援練習④ 体操服登校 5限短学活→体育大会準備	水2	水3	水4	総	学	
28	木	体育大会	総	総	総	総	総	総
29	金	体育大会予備日	金1	金2	金3	金4	金5	金6
30	土							
31	日							

【6月の主な行事】

1日(月)～5日(金) 教育相談 17日(水)1学期期末テスト発表
15日(月)避難訓練 24日(水)～26日(金) 1学期期末テスト