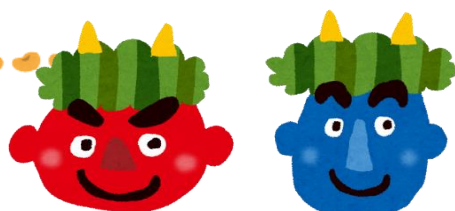




節分がやってきます！

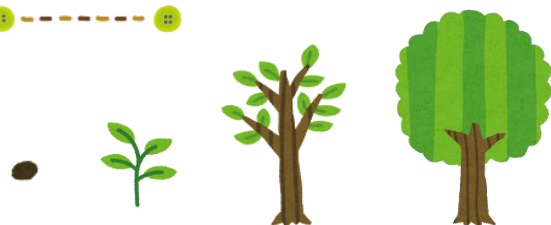
節分には、1年の健康や幸せを願い、よくないものを追い出すという意味があります。恵方巻は、その年に福をもたらす神様がいますとされる方角を向き、願い事をしながら黙って食べるとよいとされています。なぜ黙って食べるとよいとされているのでしょうか？それは話すことで福が逃げてしまわないようにするため、また、願い事に気持ちを集中させるためだと言われています。行事の意味をしながら、季節を感じて2月を過ごしてほしいと思います。2026年の節分の方角は「南南東」です！



2年生まで残り2か月！

3学期も残りわずかとなり、中学1年生として過ごす時間もあと少しになりました。この1年間で、学校生活の流れに慣れ、できることや任されることも増えてきました。うまくいったこともあれば、思うようにいかなかったこともあったと思いますが、その一つ一つが、皆さんの成長につながっています。

4月からは中学2年生になります。授業や学校生活の中で、自分で考えて行動する場面がさらに増えていきます。今のうちに、自分の良さや課題を少し振り返り、「これからどんな自分でいたいのか」を考えてみてください。残りの中学1年生としての時間を大切にしながら、次の学年への準備を進めていきましょう！



忘れてはいけない学年末テスト！

2月は学年末テストもあります。先日、少し進路について各クラスで話をしましたが、進路は突然決まるものではなく、日々の授業や家庭学習など、毎日の積み重ねの先にあります。「まだ先の話」と思う人もいるかもしれませんが、今取り組んでいることは、確実にこれからの自分につながっています。まずは学年末テストに向けて目標を立て、少しずつ準備を進めていきましょう。頑張った分だけ、自分の成長を感じられるはずです…！



2月の行事予定

変更になることもあります

*は45分授業

| 日 | 曜日 | 行 事 | 給食 | 時 間 割 | | | | | |
|-----|----|-------------------------------|----|-------|----|----|----|----|----|
| | | | | 1 | 2 | 3 | 4 | 5 | 6 |
| 2 | 月 | 6限：学年まわし授業、ALT来校 | ○ | 月1 | 月2 | 月3 | 月4 | 月5 | 授 |
| 3 | 火 | 6限カット | ○ | 火2 | 火3 | 火4 | 火5 | 火6 | |
| 4 | 水 | いじめなくそうデー 放課後：生徒会専門委員会 | ○ | 水1 | 水2 | 水3 | 水4 | 学 | |
| 5* | 木 | 教育相談① | ○ | 木1 | 木2 | 木3 | 木5 | 木4 | 木6 |
| 6* | 金 | 教育相談② | ○ | 金1 | 金2 | 金6 | 金5 | 金3 | 金4 |
| 7 | 土 | | | | | | | | |
| 8 | 日 | | | | | | | | |
| 9* | 月 | 金曜時間割、教育相談③ | ○ | 金1 | 金2 | 金3 | 金4 | 金5 | 金6 |
| 10* | 火 | 6限：卒業式飾り作成①、教育相談④ | ○ | 火2 | 火3 | 火4 | 火6 | 火5 | 道 |
| 11 | 水 | 【建国記念の日】 | | | | | | | |
| 12* | 木 | 教育相談⑤ | ○ | 木1 | 木2 | 木3 | 木4 | 木5 | 木6 |
| 13 | 金 | 月曜時間割、3月分給食振込期日 | ○ | 月1 | 月2 | 月3 | 月4 | 総 | 総 |
| 14 | 土 | | | | | | | | |
| 15 | 日 | | | | | | | | |
| 16 | 月 | 6限：卒業式飾り作成② | ○ | 月1 | 月2 | 月3 | 月4 | 月5 | 総 |
| 17* | 火 | | ○ | 道 | 火2 | 火3 | 火4 | 火5 | 火6 |
| 18 | 水 | 学年末テスト発表、5限：月5の時間割 テスト質問日① | ○ | 水1 | 水2 | 水3 | 水4 | 月5 | |
| 19 | 木 | | ○ | 金3 | 金4 | 金5 | 金6 | 金1 | 金2 |
| 20 | 金 | 木曜時間割、テスト質問日② | ○ | 木1 | 木2 | 木3 | 木4 | 木5 | 木6 |
| 21 | 土 | | | | | | | | |
| 22 | 日 | | | | | | | | |
| 23 | 月 | 【天皇誕生日】 | | | | | | | |
| 24* | 火 | | ○ | 火2 | 火3 | 火5 | 火6 | 火4 | 道 |
| 25 | 水 | 学年末テスト① | × | テ | テ | テ | 学 | | |
| 26 | 木 | 学年末テスト② | × | テ | テ | テ | 学 | | |
| 27 | 金 | 学年末テスト③ | × | 学 | テ | テ | 学 | | |
| 28 | 土 | | | | | | | | |

【3月行事予定】2(月)冬制服登校開始、9(月)卒業証書授与式、24(火)終業式、31(火)離任式