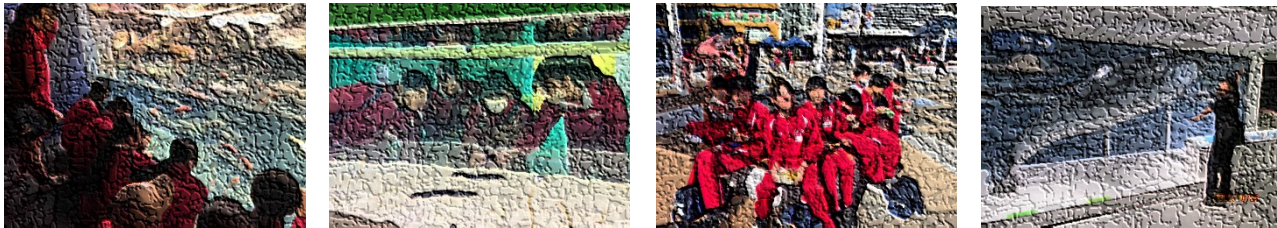


校外学習 -海遊館～天保山公園-

10月29日、「わかやまに巨大水族館を誘致しちゃおう ～夢を語る第1歩～」をテーマに大阪方面への校外学習に行ってきました。「和歌山がもっと魅力的で、もっと元気なまちになるために」を夢見て、事前学習で様々なことを調べ、期待に胸を膨らませていざ現地調査へ！！

海遊館では普段見ることのできない珍しい生き物たちに癒され、来場者を楽しませる様々な工夫に感動し、あらためて『エンターテインメントの素晴らしさ』、『巨大水族館のある和歌山の姿』について考える機会になりました。また、校外における仲間との班別行動では、「マナーやルールを守ること」や「思いやりや協力」の大切さも学ぶことができたのではないのでしょうか。



そして文化発表会へ

11月18日の文化発表会では、事前学習を含め、校外学習を通して学んできたことをレポートにまとめて展示発表します。1年生の生徒1人ひとりが考えた、「和歌山の巨大水族館誘致計画」を見ることで、新たな気付きや学びがきっと得られることだと思います。

他にも教科や部活動の展示や舞台発表、クラス対抗のビッグポスターコンテスト、紀伊中学校の全生徒で行う全校発表など「芸術の秋」を楽しむとともに思い出に残る1日になることでしょう。



The クラスマッチ -ドッジボール-

男女それぞれが、力を合わせて勝敗を競いました。

笑顔があふれ、歓声が響き渡る元気いっぱいのクラスマッチでした。

絆が深まり、それぞれのクラスの特色が出た最高に熱い1日でした。



*は45分授業

11月行事予定

日	曜日	行事	給食	時間割					
				1	2	3	4	5	6
1	土								
2	日								
3	月	【文化の日】							
4	火	冬服完全更衣 朝学活：心の健康観察	○	道	火2	火3	火4	火5	火6
5	水	朝学活：いじめなくそうデー 5限：生徒会 退任式・任命式・委嘱式 放課後：専門委員会（後期）	○	水1	水2	水3	水4	学	
6*	木	教育相談①	○	木1	木2	木3	木4	総	総
7*	金	教育相談②	○	金1	金2	金3	金4	金5	金6
8	土								
9	日								
10*	月	教育相談③	○	月1	月2	月3	月4	総	総
11*	火	教育相談④	○	道	火2	火3	火4	火6	火5
12*	水	5限：短学活	○	水1	水2	水3	水4	学	
13*	木	教育相談⑤ 12月分給食申込期日	○	木1	木2	木3	木4	木5	木6
14	金		○	金1	金2	金3	金4	金5	金6
15	土								
16	日								
17*	月	4限：文化発表会 全体リハーサル 5限：展示準備・舞台リハーサル	○	月2	月3	月4	総	総	
18	火	文化発表会	○	総	総	総	総	総	総
19	水	2学期期末テスト発表	○	水1	水2	水3	水4	学	
20	木	テスト質問日①	○	木1	木2	木3	木4	木5	木6
21	金	1月分給食申込書配布	○	月1	月2	月3	月4	月5	総
22	土								
23	日	【勤労感謝の日】							
24	月	【振替休日】							
25	火	テスト質問日②	○	道	火2	火3	火4	火5	火6
26	水	期末テスト①	×	テ	テ	テ	学		
27	木	期末テスト②	×	テ	テ	テ	学		
28	金	期末テスト③ 1月分給食申込期日	×	テ	テ	テ	学		
29	土								
30	日								