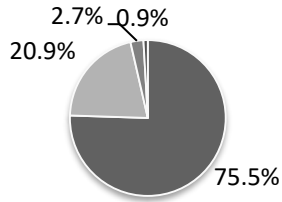


学校評価アンケート結果【児童全体】

令和元（2019）年 和歌山市立川永小学校

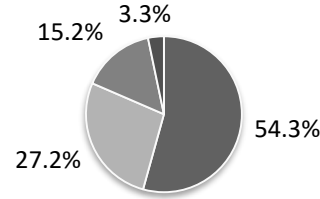
項目	1. とてもそう思う	2. まあそう思う	3. あまりそう思わない	4. 思わない
1. わたしは学校がたのしい	75.5%	20.9%	2.7%	0.9%
2. わたしは友だちとなかよくしている	76.4%	21.8%	1.8%	0.0%
3. わたしは毎日のべんきょうがわかる	47.5%	40.6%	11.3%	0.6%
4. わたしはだれにでも気持ちのよいあいさつができる	52.5%	37.6%	8.4%	1.5%
5. わたしはそうじをいっしょうけんめいしている	66.0%	28.7%	4.8%	0.6%
6. わたしは命の大切さや社会のきまりについて学んでいる	76.4%	20.9%	2.4%	0.3%
7. わたしはかぞくに学校でのできごとをよく話す	54.3%	27.2%	15.2%	3.3%
8. わたしは給食の時間がたのしみだ	68.0%	24.2%	5.4%	2.4%
9. わたしの学校は美しくととのっていてすごしやすかつかいやすい	49.9%	30.1%	13.7%	6.3%

1. わたしは学校がたのしい



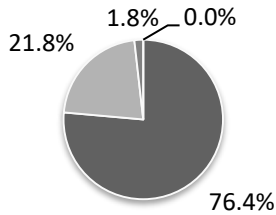
- 1. とてもそう思う
- 2. まあそう思う
- 3. あまりそう思わない
- 4. 思わない

7. わたしはかぞくに学校でのできごとをよく話す



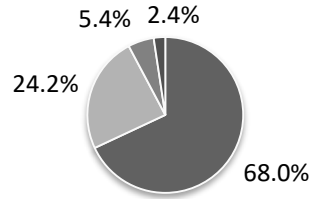
- 1. とてもそう思う
- 2. まあそう思う
- 3. あまりそう思わない
- 4. 思わない

2. わたしは友だちとなかよくしている



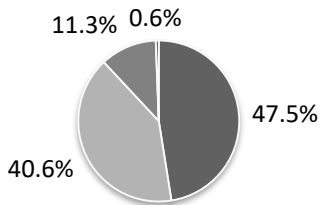
- 1. とてもそう思う
- 2. まあそう思う
- 3. あまりそう思わない
- 4. 思わない

8. わたしは給食の時間がたのしみだ



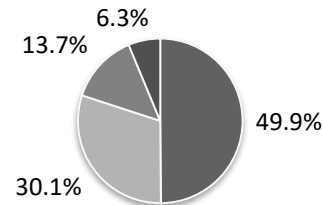
- 1. とてもそう思う
- 2. まあそう思う
- 3. あまりそう思わない
- 4. 思わない

3. わたしは毎日のべんきょうがわかる



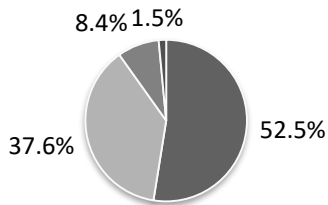
- 1. とてもそう思う
- 2. まあそう思う
- 3. あまりそう思わない
- 4. 思わない

9. わたしの学校は美しくととのっていてすごしやすかつかいやすい



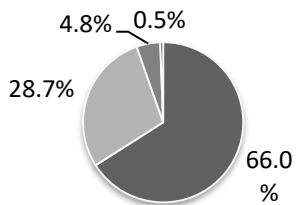
- 1. とてもそう思う
- 2. まあそう思う
- 3. あまりそう思わない
- 4. 思わない

4. わたしはだれにでも気持ちのよいあいさつができる



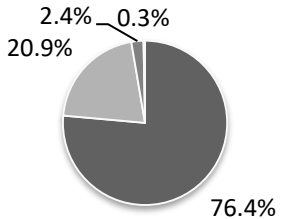
- 1. とてもそう思う
- 2. まあそう思う
- 3. あまりそう思わない
- 4. 思わない

5. わたしはそうじをいっしょうけんめいしている



- 1. とてもそう思う
- 2. まあそう思う
- 3. あまりそう思わない
- 4. 思わない

6. わたしは命の大切さや社会のきまりについて学んでいる



- 1. とてもそう思う
- 2. まあそう思う
- 3. あまりそう思わない
- 4. 思わない