

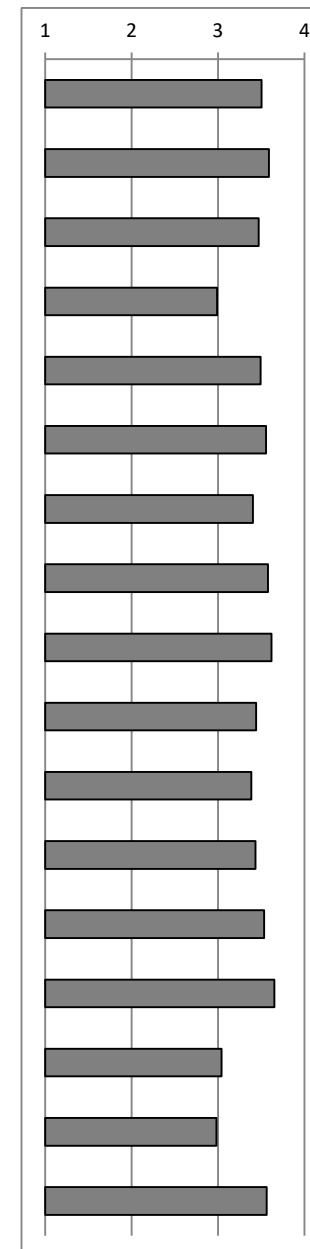
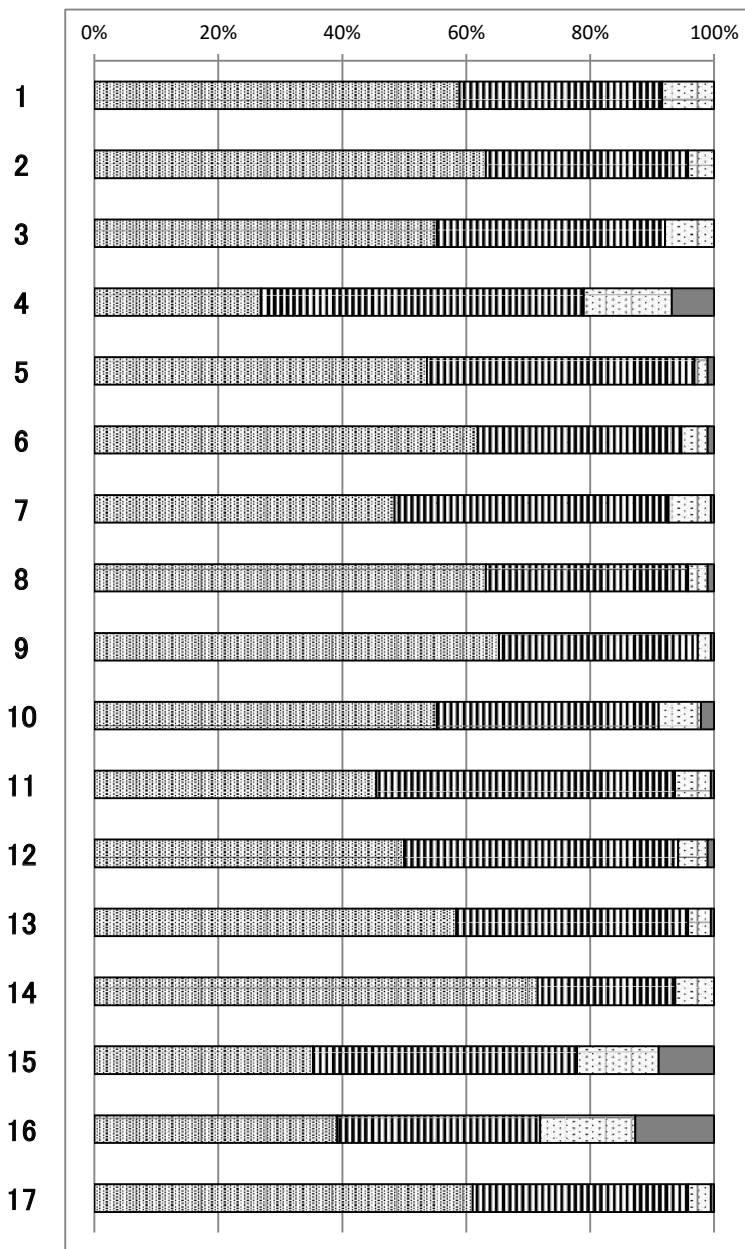
# R4.学校評価 評価分布[全校生] ( 190名 / 216名)

## 達成度指数

当てはまる
  どちらかといえば当てはまる
  どちらかといえば当てはまらない
  当てはまらない

(順位)

1	私は、学校が楽しいと思う。
2	私は、思いやりや優しさの気持ちを持って、友達と仲良くできている。
3	私は、授業をまじめに受けている。
4	私は、教科の基礎・基本が身についている。
5	先生は、わかりやすい授業をしている。
6	先生は、質問や疑問にいてねいに応じてくれる。
7	先生は、自分のことを認めてくれる。
8	先生は、私が悩んだり、困ったりしているときは、力になってくれる。
9	先生は、命の大切さや、社会のルールについて教えてくれる。
10	私は、進んであいさつをしている。
11	私は、話す相手や場所に応じた言葉づかいができています。
12	私は、学校の決まりや交通ルールを守っている。
13	私は、いじめや差別を許さない態度で生活している。
14	私は、部活動にまじめに取り組んでいる。※入部していない場合は回答しないでください。
15	私は、授業や体験活動等で、自分の将来の進路や生き方について考えている。
16	私は、家族に学校での様子を話している。
17	私は、清掃活動に真剣に取り組んでいる。



8
3
10
16
9
6
13
4
2
11
14
12
7
1
15
17
5

※ 達成度指数とは、「当てはまる」を4点、以下3点、2点、「当てはまらない」を1点として、平均して何点を評定(中間値は2.5)しているかを表したものの、但し、無回答については、計算から除外している。また、肯定的割合とは、「当てはまる」「どちらかといえば当てはまる」と回答した割合。