

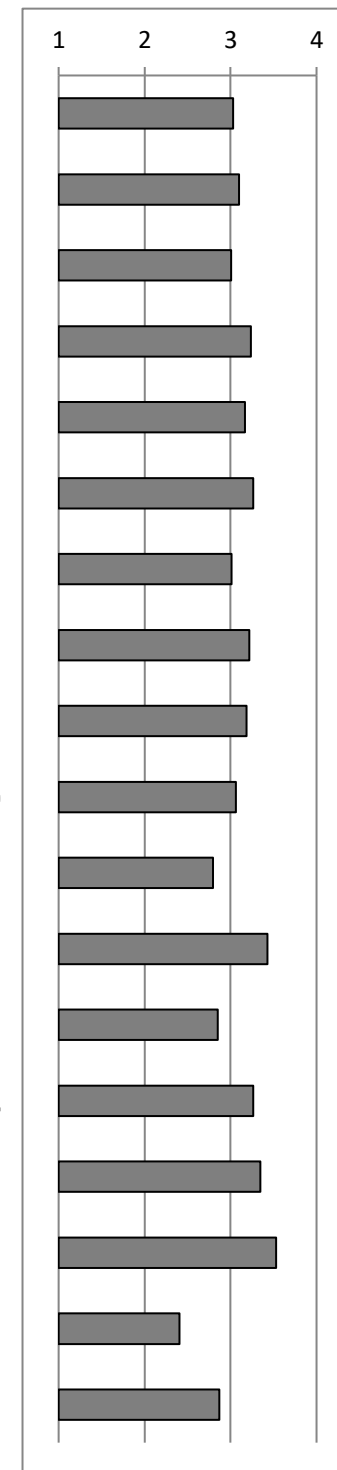
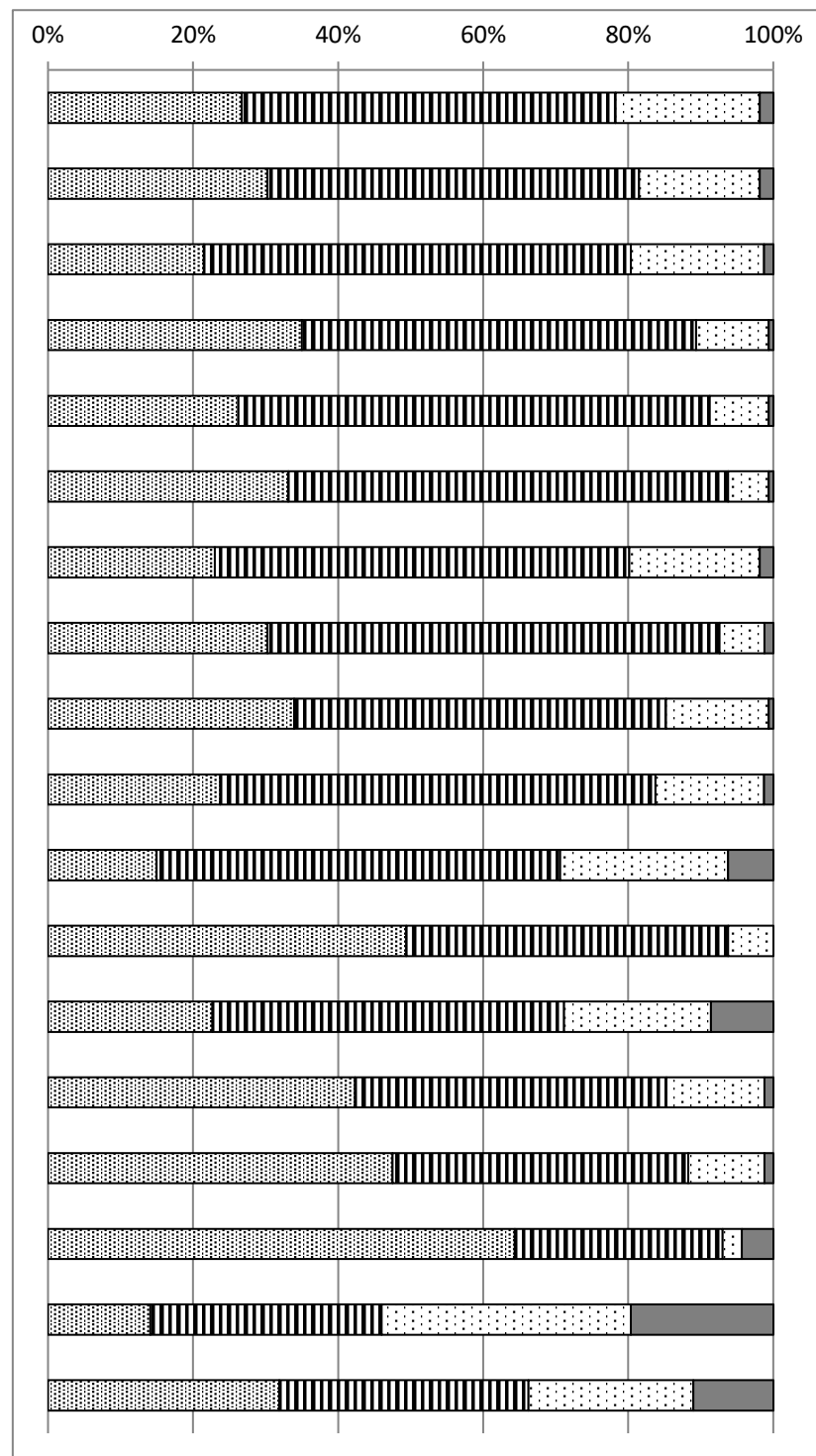
R2.学校評価 評価分布[全体保護者](161名 / 185名)

達成度指数

当てはまる
 どちらかといえば当てはまる
 どちらかといえば当てはまらない
 当てはまらない

(順位)

1	中学校は教育目標・経営方針や実践内容・課題等を保護者・地域の方にわかりやすく伝えている。
2	中学校は、子どもの活動の様子(友達とのかかわり、成長等)を保護者にわかりやすく伝えている。
3	中学校は、授業を工夫し、わかりやすく、個に応じた指導を行っている。
4	中学校は、子どもの安全確保・健康管理のための取り組みを十分行っている。
5	中学校は、いじめや差別を許さない学校・学級作りを力を入れている。
6	中学校は、子どもに命を大切にできる心や社会のルールを守る態度を教育している。
7	中学校は、将来の進路や職業について、適切な指導をしている。
8	生徒一人ひとりが大切にされ、認められる学校になっている。
9	生徒が、学習や生活について、先生に相談できる学校になっている。
10	家庭・地域は、中学校に対して、それぞれの役割を果たし、連携・協力している。
11	学校の施設・設備は充実している。
12	お子様は、楽しく充実した学校生活を送っている。
13	お子様は、学習内容がわかり、基礎的な学力が身についている。
14	お子様は、進んであいさつができています。
15	お子様は、学校の決まりを守って生活できています。
16	お子様は、部活動に積極的に取り組んでいる。 ※入部していない場合は回答しないでください。
17	お子様は、家庭で、十分な時間を確保して学習している。(塾以外)
18	お子様は、中学校での出来事をよく話している。



12
10
14
6
9
5
13
7
8
11
17
2
16
4
3
1
18
15

※ 達成度指数とは、「当てはまる」を4点、以下3点、2点、「当てはまらない」を1点として、平均して何点を評定(中間値は2.5)しているかを表したものの。但し、無回答については、計算から除外している。また、肯定的割合とは、「当てはまる」「どちらかといえば当てはまる」と回答した割合。