

春の喜びと感染症の不安 今できることを少しずつ
和歌山市立八幡台小学校 志場 俊之

新型コロナウイルス感染症がますます広がりを見せています。校庭の桜が満開を迎え、春の日差しがあたたかく降り注ぐ毎年同じ光景が訪れているのに、1年のスタートを精一杯切ることができないもどかしさがありますが、なんとか八幡台小学校の教育活動がスタートしました。

新1年生の保護者の皆様におかれましては、お子様のご入学おめでとうございます。入学したばかりの子どもたちも、不安と緊張の中にも喜びで胸がいっぱいになっていることでしょう。早く学校生活に慣れ、毎日の生活が楽しさでいっぱいになってほしいと思います。

また、進級学年の保護者の皆様、お子様のご進級おめでとうございます。新しい教室、新しクラスの仲間、新しい担任等、楽しみいっぱいの新学期を迎えたことと思います。

このような子どもたちの思いを受け止め、応えていけるよう、教職員一同決意を新たにしているところです。

さて、新年度のスタートにあたり、保護者の皆様にお知らせすることが3点あります。○本年度から新しい学習指導要領が始まり、高学年では外国語を国語や算数と同様、教科として週2時間、中学年では外国語活動として週1時間実施します。

○スクールカウンセラーが複数配置され、今までの倍の日数対応することができます。また、昨年同様、不登校児童生徒支援員も配置され、子どもたちの心のケアを図ります。○プログラミング教育や、1年生が不安なく小学校生活を迎えられるよう配慮・計画したスタートカリキュラムが本格的に始められます。

この1年間、子どもたちがそれぞれの目標に向かって努力し、心身ともに健やかに大きく育つよう、精一杯サポートしていきます。また、相互の連携を密にするため、学校から、ホームページや学校便り、学年便りなどを通して、積極的に情報を発信するとともに、保護者や地域の皆様の声に耳を傾け、ご要望にお応えできるよう教育活動に取り組んでまいります。

都市部では、感染拡大が進み、小中学校でも臨時休校の措置をとる地域もあります。本県においても、そういった状況が近く訪れることも想定しておかなければなりません。

今後、クラスターの発生を抑えるためにも、換気の悪い密閉空間や密集、近距離での会話や発声等、これらの条件が重ならないよう細心の注意を払い学習に取り組むなど、できることを少しずつでも積み重ねていきます。

どうぞ、本年度も本校の教育活動にご理解、ご協力のほどよろしくお願いいたします。



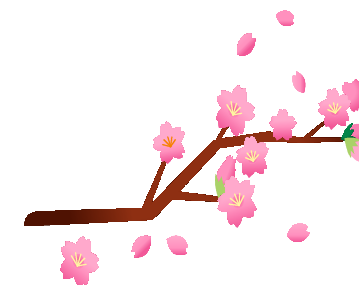
八幡台小学校 令和2年度 教職員一覧表

	1年	2年	3年	4年	5年	6年	職員室	
1組	横沼 仁美	羽原 大貴	柳 健太	岡中 寛子	篠原 賢	岸江 和王	校長	志場 俊之
2組	岩崎 麻友	岡 恵子	川合江利子	静川 勝哉	秋月梨紗子	樋口希光子	教頭	塩谷 裕子
3組	坂本 夏穂		中塚 亨		玉井 了太	和田 慎也	教務	岸江 和王
なかよし	森下由紀子	氏野 美智子	平田 奈穂				事務	酒井 亮輔
専科等	中畑 友希 (音楽等専科)	西川 真未 (家庭・外国語専科)	江頭 尚寛 (理科等専科)	宮本 信吾 (学習支援)	太田しのぶ (学習支援)	大西 優香 (学習支援)	栄養士	川上 恵美
	岩橋 寛幸 (学習生活支援)	山上 令子 (学習生活支援)	山際知佐子 (学習生活支援)	長谷川和子 (不登校支援)	宮尾 貴美 (学習生活支援)	大谷 成子 (スクールサポート)	カウンセラー	西岡 広樹
養護	宇治田ちひろ	川嶋 希					カウンセラー	西川 彰彦
							校務	藤田 泰子

4月のスケジュール

新学期 スタート!

- 8日(水) 新任式 始業式 登校指導～15日 11時40分下校
- 9日(木) 入学式 11時40分下校
- 10日(金) 給食開始(2～6年) 諸費集金袋配布
- 13日(月) 体測5・6年 学級委員投票用紙配布 諸費集金日 家庭訪問連絡締切
- 14日(火) 体測3・4年 諸費集金日
- 15日(水) 体測1・2年 給食費自動払込日①
- 16日(木) 視力検査6年 学級委員選挙投票日切
- 17日(金) 給食開始(1年) 視力検査5年 家庭訪問通知
- 20日(月) 委員会 視力検査4年 給食費自動払込日② 学級役員連絡文書配布
- 21日(火) 視力検査3年
- 22日(水) 一年生を迎える集会 視力検査2年
- 23日(木) 育友会総会 育友会各部会開催 視力検査1年
- 24日(金) 避難訓練
- 27日(月) 家庭訪問①
- 28日(火) 緊急時下校訓練
- 29日(水) 昭和の日
- 30日(木) 家庭訪問②



★現在わかっている今年の主な行事★	
引き渡し訓練	5月29日(金)
5年生合宿(加太)	12月10日(木) 11日(金)
運動会	9月26日(土)
6年生修学旅行	10月9日(金) 10日(土)

※ 提出物が多数ありお手数をおかけしますが、教育活動やPTA活動の関係上期日を 守っていただくよう、ご協力よろしくお願いいたします。

※ 家庭訪問は4月27日(月) 30日(木) 5月1日(金) 7日(木)の日程で実施します。

※ 各種健診・検査の詳細につきましては、保健だよりをご参照下さい。